

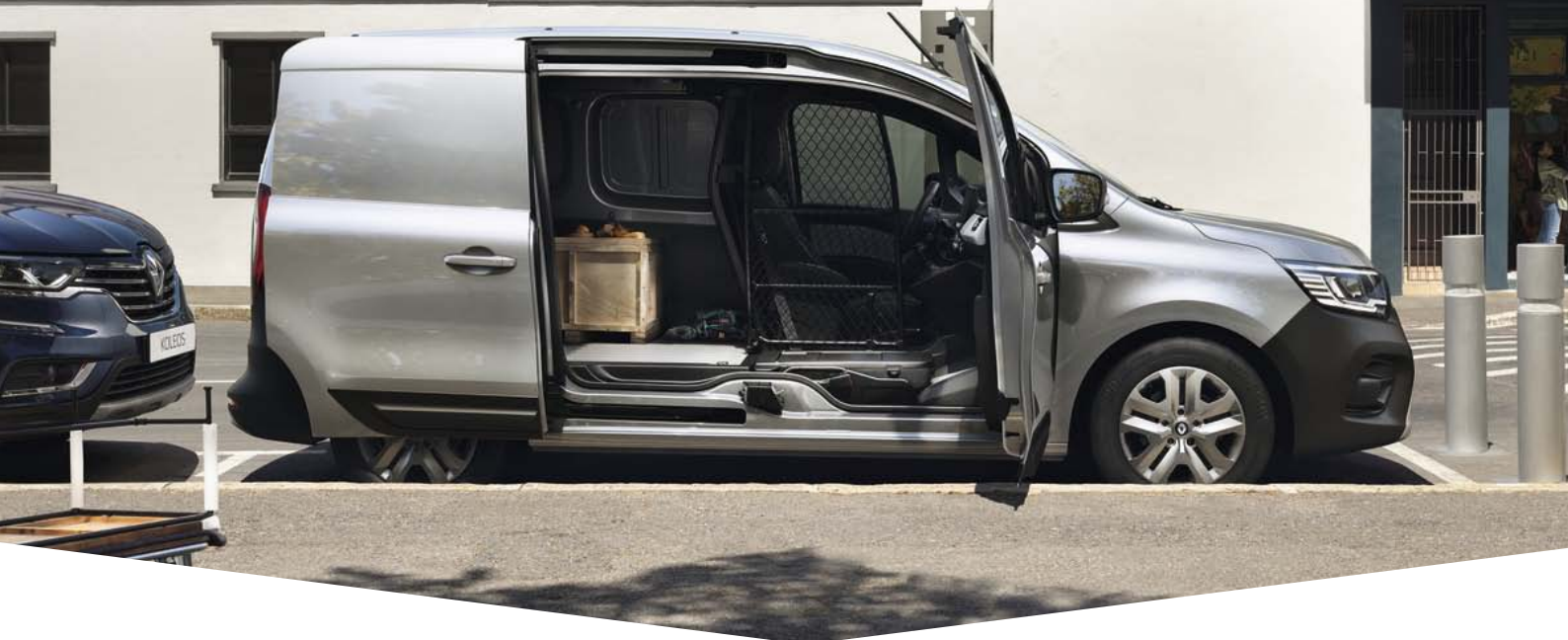
ÚJ

RENAULT KANGOO VAN





RENAULT



EURO6 DFULL LISTAÁRAK

MOTOR		Pack Comfort	
		Standard	Open Sesame By Renault
1.3 TCe 100	Nettó ár Bruttó ár Verzió	6 340 000 8 051 800 FIE2MA 6U SB	6 640 000 8 432 800 FIE2MA 6U S
1.3 TCe 130		6 640 000 8 432 800 FIE2MB 6U SB	6 940 000 8 813 800 FIE2MB 6U S
1.5 Blue dCi 75		6 550 000 8 318 500 FIE2AA 6U SB	6 850 000 8 699 500 FIE2AA 6U S
1.5 Blue dCi 95		6 800 000 8 636 000 FIE2AB 6U SB	7 100 000 9 017 000 FIE2AB 6U S
1.5 Blue dCi 115		7 050 000 8 953 500 FIE2AC 6U SB	7 350 000 9 334 500 FIE2AC 6U S



AJÁNLATUNK

Készletről akár azonnal,
most 25% kedvezménnyel!

MEGNÉZEM!



OPEN SESAME BY
RENAULT

A „B” oszlop a jobb oldalon az oldalsó
tolóajtóba és az első ajtóba került.

Kategóriabajnok
oldalsó rakodónyílás - 1 446 mm

A hosszú vagy nagy méretű tárgyak
is egyszerűen be- vagy kirakodhatók
a jármű oldaláról.



RENAULT CREDIT
FINANSZÍROZÁS

FIX 0,5% kamat
állami támogatással!²

Az ajánlat 2021. december 1-től visszavonásig, vagy a készlet erejéig érvényes jogi személyeknek.

renault.hu

FELSZERELTSÉG

KANGOO Van	Nettó ár	Bruttó ár	Rendelhetőség	Pack Comfort
CSOMAGOK				
PARKOLÁS csomag: Belső visszapillantó tükör automata sötétedéssel +Tolatóradar +Tolatókamera	200 000	254 000	A tolatókamera képét a belső visszapillantó tükör mutatja	<input type="radio"/>
PARKOLÁS EXTRA csomag: Kamerás belső visszapillantó tükör +Tolatókamera	200 000	254 000	Csak első-hátsó-oldalsó parkolóradarokkal vagy Renault Park Assist-tal rendelhető!	<input type="radio"/>
PARKOLÁS PRÉMIUM csomag: Kamerás belső visszapillantó tükör + Tolatóradar + Tolatókamera	250 000	317 500		<input type="radio"/>
VEZETÉS csomag: 8" Easy Link multimédia rendszer + Tolatóradar + Tolatókamera	230 000	292 100		<input type="radio"/>
VEZETÉS EXTRA csomag: 8" Easy Link multimédia és navigációs rendszer + Tolatóradar + Tolatókamera	260 000	330 200		<input type="radio"/>
VEZETÉS PRÉMIUM csomag: 8" Easy Link multimédia rendszer + Első-Hátsó-Oldalsó parkolóradarok + Tolatókamera	270 000	342 900		<input type="radio"/>
VEZETÉS PRÉMIUM EXTRA csomag: 8" Easy Link multimédia és navigációs rendszer + Első-Hátsó-Oldalsó parkolóradarok + Tolatókamera	300 000	381 000		<input type="radio"/>
LÉGZSÁK csomag: Utasoldali frontlégzsák (manuálisan kikapcsolható) + Oldallégzsákok	120 000	152 400		<input type="radio"/>
KILÁTÁS csomag: Üvegezett válaszfal + 180°-ban nyitható, üvegezett hátsó ajtók + Fűthető hátsó szélvédő + Hátsó ablaktörlő + Belső visszapillantó tükör	75 000	95 250	Csak a standard változatokhoz rendelhető!	<input type="radio"/>
KÉNYELEM csomag: Fűthető első ülések + Magasságban állítható vezetőülés manuális deréktámasszal + Magasságban állítható utasülés	75 000	95 250	Csak a standard változatokhoz rendelhető!	<input type="radio"/>
RAKTÉR csomag: Fapadló és fa oldalsó borítás a raktérben + LED világítás a raktérben	195 000	247 650		<input type="radio"/>
PACK COMFORT KLÍMA csomag: Kétfázisú automata klímaberendezés + 8" Easy Link multimédia rendszer	175 000	222 250		<input type="radio"/>
PACK COMFORT KLÍMA EXTRA csomag: Kétfázisú automata klímaberendezés + 8" Easy Link multimédia és navigációs rendszer	225 000	285 750		<input type="radio"/>
TECHNO csomag: Aktív holtterfigyelő rendszer + Aktív sebességkorlátozó táblákat felismerő rendszer + Aktív vészfékező rendszer gyalogos- és kerékpárosfigyelő funkcióval + Automata távolsági fényszóró + Sávtartó rendszer	450 000	571 500		<input type="radio"/>

• - széria o - opció

OPEN SESAME BY RENAULT

PÁRATLANUL TÁGAS OLDALSÓ RAKTÉRNÝÍLÁS!



FELSZERELTSÉG

KANGOO Van	Nettó ár	Bruttó ár	Rendelhetőség	Pack Comfort
AKTÍV ÉS PASSZÍV BIZTONSÁG				
Vezetőoldali frontlégzsák	-	-		•
Vezetőoldali és utasoldali frontlégzsák	70 000	88 900		o/LÉGZSÁK csomag
Utasoldali frontlégzsák manuális deaktiválása	0	0		o/LÉGZSÁK csomag
Oldallégzsákok	70 000	88 900		o/LÉGZSÁK csomag
Halogén fényszórók	-	-		•
LED fényszórók	75 000	95 250		o
LED C-alakú nappali menetfény	-	-		•
Halogén irányjelzők a külső visszapillantó tükökházakba integrálva	-	-		•
ESP HSA (Emelkedőn elindulást segítő rendszer - Visszagarulás gátló TSA (Utánfutó stabilizátor)	-	-		•
Extended Grip tapadássegítő rendszer	30 000	38 100	Csak négyévszakos gumibroncsokkal és 16"-os acél keréktárcsákkal rendelhető!	o
Belső visszapillantó tükör	10 000	12 700		o
Belső visszapillantó tükör automata sötétedéssel (amely a tolatókamera képét mutatja a 8" kijelző nélküli verziókban)	75 000	95 250		o/PARKOLÁS csomag
Kamerás belső visszapillantó tükör - Rear View Assist (Hátalátást segítő rendszer)	150 000	190 500		o/PARKOLÁS EXTRA csomag / PARKOLÁS PRÉMIUM csomag
Vészhívás funkció	-	-		•
Riasztó előkészítés	30 000	38 100		o
Riasztó (Perimetrikus és Volumetrikus)	150 000	190 500		o
3 gombos bicikakulcs	-	-		•
Automata Renault Kártya (hasznójármű típusú - nem személyautós) (Távolodáskor automatikus lezár az autó)	20 000	25 400	Csak karosszéria színű kilincsekkel rendelhető a standard változatokhoz!	o
Automata Renault Kártya (hasznójármű típusú - nem személyautós) (Automatikus nyitás-zárás)	40 000	50 800	Csak karosszéria színű kilincsekkel, lehajtható utasüléssel, vezető mögötti üvegezett, utasülés mögötti kihajtható válaszfallal rendelhető!	o
Oldalsó karosszériavédő elemek	35 000	44 450		o
Betörésgátló	40 000	50 800		o

• - széria o - opció

8" EASY LINK MULTIMÉDIA ÉS NAVIGÁCIÓS RENDSZER



AUTOMATA KLÍMABERENDEZÉS

KORMÁNY FÖLÉ HELYZHETŐ OKOSTELEFON TARTÓ



FELSZERELTSÉG

KANGOO Van	Nettó ár	Bruttó ár	Rendelhetőség	Pack Comfort
VEZETÉSTÁMOGATÓ RENDSZEREK				
Fedélzeti számítógép	-	-		•
Tempomat	-	-		•
Sebességkorlátozó 90 km/h-ig	20 000	25 400		o
Sebességkorlátozó 100 km/h-ig	20 000	25 400		o
Sebességkorlátozó 110 km/h-ig	20 000	25 400		o
Aktív vészfékező rendszer gyalogos- és kerékpárosfigyelő funkcióval	150 000	190 500		o/TECHNO csomag
Első LED ködfényszórók	40 000	50 800		o
Tolatóradar	50 000	63 500		o/PARKOLÁS csomag/VEZETÉS csomag/ VEZETÉS EXTRA csomag/ PARKOLÁS PRÉMIUM csomag
Első - Hátsó - Oldalsó parkolóradarok	100 000	127 000		o/VEZETÉS PRÉMIUM csomag/ VEZETÉS PRÉMIUM EXTRA csomag
Renault Park Assist + Első-Hátsó-Oldalsó parkolóradarok	125 000	158 750	Csak tolatókamerával rendelhető!	o
Tolatókamera	75 000	95 250		o/PARKOLÁS csomag/PARKOLÁS EXTRA csomag/VEZETÉS csomag/ VEZETÉS EXTRA csomag/ PARKOLÁS PRÉMIUM csomag/ VEZETÉS PRÉMIUM csomag/ VEZETÉS PRÉMIUM EXTRA csomag
Automata távolsági fényszóró	75 000	95 250		o/TECHNO csomag
Fáradtságérzékelő rendszer	25 000	31 750		o
Holttérfigyelő rendszer	75 000	95 250		o
Aktív holttérfigyelő rendszer (Sávváltásnál villog a jelzőlámpa és hanghatással is jelzi, hogy jármű tartózkodik a holttérből)	125 000	158 750	Csak aktív vészfékezővel és sávtartó rendszerrel rendelhető!	o/TECHNO csomag
Sávtartó rendszer	125 000	158 750	Csak aktív vészfékezővel és aktív holttérfigyelővel rendelhető!	o/TECHNO csomag
Aktív sebességkorlátozó táblákat felismerő rendszer (a rendszer képes automatikusan az érzékelt tábla sebességére lassítani az autót)	75 000	95 250		o/TECHNO csomag

• - széria o - opció

RENAULT POLCRENSZER



FELSZERELTSÉG

KANGOO Van	Nettó ár	Bruttó ár	Rendelhetőség	Pack Comfort
BELSŐ MEGJELENÉS ÉS KOMFORT				
Világos- és sötétszürke textil kárpitozás sárga varrásokkal	-	-		•
Fekete megerősített textil kárpitozás	0	0	Csak magasságban állítható, manuális deréktámaszos vezetőüléssel rendelhető!	o
Esőérzékelős, automata ablaktörlők	-	-		•
Kiegészítő elektromos fűtés	15 000	19 050		o
Manuális klímaberendezés	-	-		•
Automata kétzónás klímaberendezés	75 000	95 250		o / PACK COMFORT KLÍMA csomag / PACK COMFORT KLÍMA EXTRA csomag
"Wide View" holttercsökkentő tükör (utasoldali napellenzőben)	-	-		•
Bőrhátasú kormány	-	-		•
Bőr kormány	20 000	25 400		o
Fűthető vezetőülés	40 000	50 800		o
Fűthető első ülések	50 000	63 500	Csak a standard változatokhoz rendelhető!	o / KÉNYELEM csomag
Elektromos ablakemelők (Vezetőoldalon impulzív)	-	-		•
Magasságban állítható vezetőülés	-	-		•
Magasságban állítható utasülés	20 000	25 400	Csak magasságban állítható, manuális deréktámaszos vezetőüléssel rendelhető a standard változatokhoz!	o / KÉNYELEM csomag
Megerősített teherbírású vezetőülés	5 000	6 350	Csak LÉGZSÁK csomaggal rendelhető!	o
Magasságban állítható vezetőülés manuális deréktámasszal	25 000	31 750		o
Lehajtható utasülés	50 000	63 500		o (Standard) / • (Open Sesame By Renault)
Kétszemélyes utasülés	100 000	127 000		o
Hosszanti középkonzol könyvtámasszal (+tároló), 2 pohártartóval, 12 V-os csatlakozóval elől	-	-		•
Elektromosan állítható és fűthető külső visszapillantó tükrök	-	-		•
Elektromosan állítható, behajtható és fűthető külső visszapillantó tükrök	20 000	25 400		o
KÜLSŐ MEGJELENÉS				
Fekete első lökhárító	-	-		•
Fekete külső visszapillantó tükör borítás	-	-		•
15" acél keréktárcsák CARTEN dizájnnal	-	-		•
16" acél keréktárcsák LIMAN dizájnnal	65 000	82 550		o
16" könnyűfém CARTEN keréktárcsák	75 000	95 250		o
Négyévszakos gumibroncsok	75 000	95 250		o
Pótkerék	50 000	63 500		o
Defektjavító készlet	-	-		•
Nem metálfény: Ásvány fehér, Piros, Éjkek	-	-		o
Nem metálfény: Éjféli szürke	70 000	88 900		o
Metál fényezés: Carmin vörös, Obszidián fekete, Terrakotta vörös, Highland szürke, Kassziopoeia szürke	130 000	165 100		o
MULTIMÉDIA, NAVIGÁCIÓ, CSATLAKOZÓK				
4,2" TFT színes műszeregység	30 000	38 100		•
DAB rádió 2 hangszóróval	-	-		•
8" Easy Link multimédia rendszer 4 hangszóróval	120 000	152 400		o / VEZETÉS csomag / VEZETÉS PRÉMIUM csomag / PACK COMFORT KLÍMA csomag
8" Easy Link navigációs és multimédia rendszer 4 hangszóróval	150 000	190 500		o / VEZETÉS EXTRA csomag / VEZETÉS PRÉMIUM EXTRA csomag / PACK COMFORT KLÍMA EXTRA csomag
Online szolgáltatásokhoz való hozzáférés (pl. Vészhívás)	-	-		o
Okostelefon tartó (a kormány feletti tárolónál helyezhető el jobb vagy bal oldalon)	10 000	12 700		o
Indukciós telefontöltő	30 000	38 100		o
12 V-os csatlakozó a raktérben	15 000	19 050		o

• - széria o - opció

FELSZERELTSÉG

KANGOO Van	Nettó ár	Bruttó ár	Rendelhetőség	Pack Comfort
AJTÓK, ABLAKOK				
Jobb oldali lemez tolóajtó	-	-		•
Lemez oldalfal a jobb oldali tolóajtó helyén	0	0		o
Lemez oldalfal a bal oldali tolóajtó helyén	-	-		•
Üvegezett jobb oldali tolóajtó	35 000	44 450	Csak üvegezett bal oldali tolóajtóval rendelhető a standard változatokhoz!	o
Bal oldali lemez tolóajtó	100 000	127 000	Csak a standard változatokhoz rendelhető!	o
Üvegezett bal oldali tolóajtó	120 000	152 400	Csak üvegezett jobb oldali tolóajtóval rendelhető a standard változatokhoz!	o
Teljes válaszfal (nem üvegezett)	-	-	Csak a standard változatokhoz rendelhető!	•
Üvegezett válaszfal (vezetőfülke mögött)	25 000	31 750	Csak a standard változatokhoz rendelhető!	o / KILÁTÁS csomag
Üvegezett válaszfal a vezető mögött és rácsosított, kihajtható válaszfal az utasülés mögött	50 000	63 500	Csak lehajtható utasüléssel rendelhető a standard változatokhoz!	o (Standard) / • (Open Sesame By Renault)
Fűthető hátsó ablaküveg	10 000	12 700		KILÁTÁS csomag (Standard) / o (Open Sesame By Renault)
Hátsó ablaktörlő	25 000	31 750		KILÁTÁS csomag (Standard) / o (Open Sesame By Renault)
180°-ban nyitható, lemezelt hátsó ajtók	-	-		•
180°-ban nyitható, üvegezett hátsó ajtók	25 000	31 750		KILÁTÁS csomag (Standard) / o (Open Sesame By Renault)
Sötétített hátsó és hátsó-oldalsó ablakok	20 000	25 400		o
RAKTÉR, SZÁLLÍTÁS, TÁROLÓK				
Open Sesame by Renault Lehajtható utasülés + Üvegezett válaszfal a vezető mögött és rácsosított, kihajtható válaszfal az utasülés mögött + Nincs "B" oszlop az utasoldalon	-	-		•
Renault polcrendszer	150 000	190 500	Csak a standard változatokhoz rendelhető!	o
Fröccsöntött műanyag oldalsó védőpanelek a raktérben félmagasságig	-	-		•
Ellenállóbb, polipropilén műanyag oldalsó védőpanelek a raktérben félmagasságig	50 000	63 500		o
Fa oldalsó borítás a raktérben	120 000	152 400		o / RAKTÉR csomag
Gumiszőnyeg a vezetőfülkében	-	-		•
Műanyag padló a raktérben	35 000	44 450		o
Fapadló a raktérben	75 000	95 250		o / RAKTÉR csomag
Raktér világítás	-	-		•
LED világítás a raktérben	15 000	19 050		o / RAKTÉR csomag
Külső kilincsek a karosszéria színében	20 000	25 400	Csak Automata Renault Kártyával rendelhető!	o
Rögzítési pontok a raktérben, forgatható rögzítőgyűrűk	-	-		•
Felső rakodópole	-	-		•
Standard teherbírás (600 kg)	-	-		•
Megnövelt teherbírás (800 kg)	80 000	101 600		o
Vonóhorog előkészítés	75 000	95 250		o
Vonóhorog	200 000	254 000		o
Kábelköteg felépítményhez	20 000	25 400		o
Kesztyűtartó fiók világítással	-	-		•

• - széria o - opció

G+ GARANCIAKITERJESZTÉS ÉS EASY SERVICE KARBANTARTÁS³

		1.3 TCe 100 / 1.3 TCe 130	1.5 Blue dCi 75 / 1.5 Blue dCi 95 / 1.5 Blue dCi 115
G+ 3 év / 150 000 km	Nettó ár	89 000	89 000
	Bruttó ár	113 030	113 030
G+ 3 év / 200 000 km	Nettó ár	129 000	129 000
	Bruttó ár	163 830	163 830
G+ 4 év / 120 000 km	Nettó ár	99 000	99 000
	Bruttó ár	125 730	125 730
EASY SERVICE karbantartás ára 3 év / 150 000 km	Nettó ár	464 567	590 551
	Bruttó ár	590 000	750 000
EASY SERVICE karbantartás ára 3 év / 200 000 km	Nettó ár	598 425	700 787
	Bruttó ár	760 000	890 000
EASY SERVICE karbantartás ára 4 év / 120 000 km	Nettó ár	362 205	362 205
	Bruttó ár	460 000	460 000
EASY SERVICE karbantartás ára 4 év / 150 000 km	Nettó ár	511 811	637 795
	Bruttó ár	650 000	810 000
EASY SERVICE karbantartás ára 4 év / 200 000 km	Nettó ár	661 417	771 654
	Bruttó ár	840 000	980 000
EASY SERVICE karbantartás ára 5 év / 150 000 km	Nettó ár	543 307	669 291
	Bruttó ár	690 000	850 000
EASY SERVICE karbantartás ára 5 év / 200 000 km	Nettó ár	708 661	818 898
	Bruttó ár	900 000	1 040 000

³ A tájékoztatás nem teljes körű, és nem minősül ajánlattételnek. A G+ és Easy Service szolgáltatások részletes feltételeiről érdeklődjön a RENAULT márkakereskedésekben!

EREDETI TARTOZÉKOK⁴

A tartozéksomagban történő vásárlással legalább 10%-ot spórolhat!

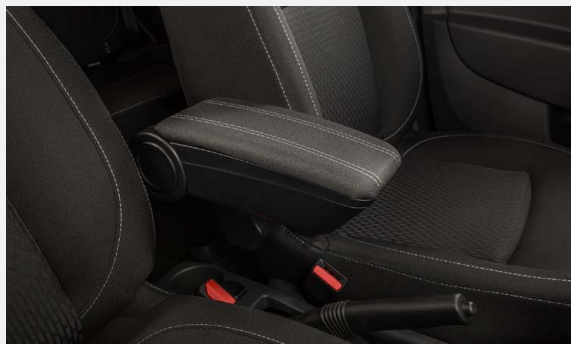
Country Pack



Hattyúnyakos vonóhorog, gumiszőnyeg



158 860 Ft



Könyöktámasz

61 500 Ft



LED csomagtér világítás

19 900 Ft

⁴ A feltüntetett árak a Renault Hungária Kft. ajánlott árai és a tartozék csomagok nem tartalmazzák a beszerelés munkadíját.

MŰSZAKI ADATOK

MOTORVÁLASZTÉK	1.3 TCe 100	1.3 TCe 130	1.5 Blue dCi 75	1.5 Blue dCi 95	1.5 Blue dCi 115
Sebességváltó	6 sebességes manuális	6 sebességes manuális	6 sebességes manuális	6 sebességes manuális	6 sebességes manuális
Lökettérfogat (cm ³)	1333	1333	1461	1461	1461
Üzemanyag	benzin	benzin	dízel	dízel	dízel
Hengerek/szelepek száma	4/16	4/16	4/8	4/8	4/8
Befecskendezés típusa	Közvetlen, turbófeltöltővel	Közvetlen, turbófeltöltővel	Common rail nyomócsöves	Common rail nyomócsöves	Common rail nyomócsöves
Maximális teljesítmény (kW / LE) melletti fordulatszám	75/102 / 4 500	96/130 / 4 500	55/75 / 3 000 - 3 750	70/95 / 3 000 - 3 750	85/115 / 3 000 - 3 750
Maximális nyomaték (Nm) melletti fordulatszám	200 (1 500)	240 (1 500)	230 (1 750 / 2 000)	260 (1 750 / 2 000)	270 (1 750 / 2 000)
Károsanyag-kibocsátási norma / Mérési ciklus	Euro6 / WLTP	Euro6 / WLTP	Euro6 / WLTP	Euro6 / WLTP	Euro6 / WLTP
Stop & Start rendszer	igen	igen	igen	igen	igen
Részecskeszűrő	igen	igen	igen	igen	igen
TELJESÍTMÉNY					
Maximális sebesség (km/h)	168	183	152	164	175
Gyorsulás 0-ról 100 km/h-ra (s)	14,5	11,8	18,1	13,1	12
FOGYASZTÁS ÉS CO₂-KIBOCSÁTÁS					
Vegyes fogyasztás (l/100 km)	N.A. / 6,7 - 6,8*	N.A. / 6,7 - 6,8*	5,2 / 5,4*	5,2 / 5,4 - 5,5*	5,5 / 5,5*
CO ₂ -kibocsátás (g/km)	N.A. / 152 - 155*	N.A. / 151 - 154*	137 / 141 - 142*	136 / 140 - 143*	143 / 144*
Üzemanyag tank mérete (l)	54	54	54	54	54
AdBlue tartály mérete (l)	-	-	18,6	18,6	18,6
GUMIABRONCSOK					
15" keréktárcsák	195 / 65 R15	185 / 65 R15	185 / 65 R15	185 / 65 R15	185 / 65 R15

*Open Sesame By Renault változatokhoz tartozó értékek.

MÉRETADATOK

KÜLSŐ MÉRETEK (mm)	KANGOO Van
Teljes hossz	4 486
Szélesség visszapillantó tükrökkel / tükrök nélkül	2 159 / 1 919
Terheletlen magasság (antennával)	1 864
Első túlnyúlás	960
Hátsó túlnyúlás	810
Tengelytáv	2 716
Plafonmagasság a vezetőülésnél	1 065
RAKTÉR (belső méretek, mm)	
Raktér minimum - maximum hasznos téfogata (m ³)	3,3 - 3,9
Raktér minimum - maximum hasznos téfogata VDA szerint (m ³)	2,5 - 2,8
Raktér minimum - maximum hasznos hossza (mm)	1 810 - 3 053
Raktér magassága a hátsó ajtóknál (mm)	1 115
Raktér maximum magassága (mm)	1 215
Szélesség a kerékjáratok ívek között	1 247
Szélesség a küszöbtől mért 1 m-re	1 196
Szélesség a küszöbtől mért 10 cm-re	1 256
Küszöbmagasság	634
CSÚSZTATHATÓ OLDALAJTÓ	
Ajtó szélessége (mm)	615 - 1 446*
Ajtó magassága (mm)	1 059

TÖMEGADATOK - STANDARD

ADATOK (kg)	1.3 TCe 100	1.3 TCe 130	1.5 Blue dCi 75	1.5 Blue dCi 95	1.5 Blue dCi 115
Megengedett maximális össztömeg	1960 - 1973 / 2 169 - 2 182*	1960 - 1973 / 2 169 - 2 182*	2 011 - 2 025 / 2 219 - 2 233*	2 011 - 2 025 / 2 219 - 2 233*	2 013 - 2 027 / 2 221 - 2 235*
Üres tömeg (min. / max.)	1304 - 1543 / 1310 - 1549*	1304 - 1543 / 1310 - 1549*	1388 - 1629 / 1394 - 1610*	1388 - 1629 / 1394 - 1610*	1390 - 1629 / 1396 - 1635*
Hasznos standard teherbírás (min. / max.)	428 - 656	428 - 656	393 - 623	393 - 623	393 - 623
Hasznos megnövelt teherbírás (min. / max.)	631 - 859	631 - 859	621 - 825	621 - 825	596 - 825
Max. terhelhetőség az első tengelyen	820 - 837 / 821 - 838*	820 - 837 / 821 - 838*	873 - 889 / 874 - 890*	873 - 889 / 874 - 890*	875 - 891 / 876 - 892*
Max. terhelhetőség a hátsó tengelyen	484 - 501 / 489 - 506*	484 - 501 / 489 - 506*	515 - 532 / 520 - 537*	515 - 532 / 520 - 537*	515 - 532 / 520 - 537*
Fékezetlen utánfutó max. megengedett össztömege	685 - 705 / 690 - 705*	685 - 705 / 690 - 705*	730 - 745 / 730 - 750*	730 - 745 / 730 - 750*	730 - 750 / 735 - 750*
Fékezett utánfutó max. megengedett össztömege	1500	1500	1500	1500	1500

Az adatok a felszereltség függvényében változhatnak. Az adatok a sofőr tömegét (75 kg) is tartalmazzák.
*Megnövelt teherbírás opcióval

TÖMEGADATOK - OPEN SESAME BY RENAULT

ADATOK (kg)	1.3 TCe 100	1.3 TCe 130	1.5 Blue dCi 75	1.5 Blue dCi 95	1.5 Blue dCi 115
Megengedett maximális össztömeg	1976 / 2 185*	1976 / 2 185*	2 027 / 2 236*	2 027 / 2 236*	2 029 / 2 238*
Üres tömeg (min. / max.)	1360 - 1504 / 1366 - 1510*	1360 - 1504 / 1366 - 1510*	1444 - 1590 / 1450 - 1596*	1444 - 1590 / 1450 - 1596*	1446 - 1592 / 1452 - 1598*
Hasznos standard teherbírás (min. / max.)	472 - 616	472 - 616	437 - 583	437 - 583	437 - 583
Hasznos megnövelt teherbírás (min. / max.)	675 - 819	675 - 819	640 - 786	640 - 786	640 - 786
Max. terhelhetőség az első tengelyen	881 / 882*	881 / 882*	893 / 894*	893 / 894*	895 / 896*
Max. terhelhetőség a hátsó tengelyen	623 / 628*	623 / 628*	551 / 556*	551 / 556*	551 / 556*
Fékezetlen utánfutó max. megengedett össztömege	715 / 720*	715 / 720*	750	750	750
Fékezett utánfutó max. megengedett össztömege	1500	1500	1500	1500	1500

Az adatok a felszereltség függvényében változhatnak. Az adatok a sofőr tömegét (75 kg) is tartalmazzák.
*Megnövelt teherbírás opcióval

¹ Az akár 25% kedvezmény a készleten lévő Új Renault Kangoo Van modellekre érvényes, 2021. november 1-től december 31-ig, a készlet erejéig vagy visszavonásig, jogi személyek részére. A kedvezmény a hivatalos listaárából kerül levonásra. A gépjárművek elérhetősége, a műszaki adatok és megoldások, valamint a felszereltségek országonként eltérhetnek, és bármikor módosíthatók. A feltüntetett adatok tájékoztató jellegűek és nem minősülnek ajánlattételnek. A teljes és részletes tájékoztatás érdekében keresse fel az Önhöz legközelebbi Renault Márkakereskedést, vagy a tgk.renaultkeszletrol.hu oldalt. Az Év Nemzetközi Haszonjárműve 2022 díjat (International Van of the Year 2022) az Új Renault Kangoo Van megosztva nyerte, nemzetközi autós szakújságírók szavazása alapján. További információ a van-of-the-year.com oldalon.

² A finanszírozási ajánlat kizárólag nem fogyasztók által 2021.11.01. után a Széchenyi Kártya Újrarendelési Program részét képező Széchenyi Újrarendelési Lízingszabályzat (Széchenyi Lízingszabályzat) keretében megkötött finanszírozási szerződésekre érvényes visszavonásig, átmeneti támogatási jogcímen igényelt támogatás esetében 2021. december 31-ig, valamennyi Renault haszongépjármű esetében. A finanszírozás keretében zárt-, és nyíltvégű pénzügyi lízing vehető igénybe, forint alapon, a futamidő teljes időtartamára rögzített kamattal. Finanszírozási feltételek: önerő: minimum 20%, futamidő: 24-84 hónap, a finanszírozás minimum összege: 1 000 000 Ft, a kamat a teljes futamidőre fix 7,5%, állami támogatással 0,5%, kezelési költség fix 0,5%, állami támogatással fix 0%. A finanszírozó a lízingszerződés futamidejére teljes körű Casco biztosítás fenntartását írja elő.

A Széchenyi Lízingszabályzatban a kis- és középvállalkozásokról, fejlődésük támogatásáról szóló 2004. évi XXXIV. törvény rendelkezései szerint vállalkozásnak minősülő azon jogalanyok vehetnek részt, amelyek megfelelnek a konstrukció igénybevételének módjáról és feltételeiről szóló, mindenkor hatályos Lízingszabályzatban meghatározott feltételeknek. Az állam az Innovációs és Technológia Minisztérium útján a mindenkor hatályos kormányhatározat(ok), ill. jogszabályok alapján biztosít támogatást, amennyiben az ehhez szükséges fedezet rendelkezésre áll.

A Renault Credit finanszírozást az UniCredit Leasing Hungary Zrt. nyújtja. A Finanszírozó egyedi hitelbírálatot végez, a jóváhagyott végleges feltételeket, amelyek eltérhetnek a jelen hirdetésben feltüntetett feltételektől, az egyedi szerződés tartalmazza. A Finanszírozó mindenkor hatályos Üzletszabályzata, Általános Szerződési Feltételei és Hirdetménye elérhetőek a www.unicreditleasing.hu honlapon. A jelen hirdetésben közölt adatok nem teljeskörűek, és nem minősülnek szerződéskötési ajánlatnak. A részletekért keresse fel a renault.hu weboldalt vagy hivatalos Renault Márkakereskedőjét, aki a Finanszírozó pénzügyi szolgáltatásának közvetítőjeként jár el.

A Széchenyi Lízingszabályzat GO! igénylésének módjáról, a konstrukció feltételeiről tájékozódjon a <https://www.kavosz.hu/lizing/szechenyi-lizing-go/> weboldalon elérhető leírásokból, valamint a kapcsolódó Lízingszabályzatból és annak mellékleteiből.

A feltüntetett üzemanyag-fogyasztás illetve CO₂-kibocsátás a mindenkor hatályos szabályok által előírt mérések eredményei, melyek adott paraméterekkel rendelkező gépkocsik esetében az azonos feltételek melletti összehasonlítás alapjául szolgálnak. Az általános fogyasztás eltérhet ezen értékektől a vezetési stílus, a gépkocsi terhelése, az időjárási viszonyok továbbá az útvonalválasztás függvényében. A garancia 2 év kilométer korlátozás nélkül, pontos részleteit a szerződés részét képező Renault Jótállási feltételek című dokumentum tartalmazza. A kiadványban szereplő képek illusztrációk. Jelen tájékoztatás nem teljes körű, és nem minősül ajánlattételnek, részletek a márkakereskedésekben! A Renault által gyártott gépjárművek minden esetben a törvények által kívánt mértékben újrahasznosíthatók. Az újrahasznosítással kapcsolatos állásfoglalás és a kapcsolódó dokumentumok megtekinthetők és letölthetők a www.renault.hu oldalról.