



A standard és választható felszereltségek országonként eltérőek lehetnek. Kérjük, érdeklődjön márkakereskedőjénél, mert előfordulhat, hogy az illusztrációkon olyan felszereltségű modellek láthatók, amelyek nem kaphatók az Ön országában. A Magyar Suzuki Zrt. fenntartja a jogot az árak, színek, anyagok, felszereltségek, specifikációk és modellek előzetes értesítés nélküli megváltoztatására, valamint bizonyos modellek értékesítésének megszüntetésére. A katalógusban szereplő információk tájékoztató jellegűek. | A jelen katalógusban szereplő összes fotó a megfelelő engedélyek birtokában készült. A közutakon látható, rendszám nélküli járművek szerkesztett képek. A járművek egy közforgalom elől elzárt magánúton kerültek bemutatásra.



ACROSS



A térképen túl

Az Across egy valódi 4WD SUV robusztus magabiztosságával arra ösztönzi a vezetőket, hogy tágítsák látókörüket, fedezzenek fel ismeretlen tájakat, és élvezzék az új élmények izgalmát.





Sportos megjelenése szinte minden vezetőben felébreszti a kalandvágyat, sokoldalú képességei pedig azt az érzést keltik, hogy bárhová eljuthat, és felfedezheti a végtelen új horizontok lenyűgöző szépségét.



A megnövelt hatótáv és a továbbfejlesztett PHEV-rendszer nagyobb teljesítménye, valamint a fejlett infotainment- és biztonsági funkciók együttese lehetővé teszi, hogy a macskaköves utcáktól a feltérképezetlen területekig mindent felfedezzen. Engedje, hogy az Across levigye a térképről!





DIZÁJN

A letisztult, mégis erőt sugárzó dizájn minden részlete a masszív, bárhová eljutni képes SUV-kisugárzást, a kiváló menetkényelmet és a kaland ígérését hordozza – ösztönözve, hogy útnak induljon, élvezze az Önt körbevevő világot, és a határai kitágításával újrarájzolja a térképét.



Első hűtőrács

A magasan elhelyezett fekete hűtőrács és a hangsúlyos, kalapácsfej-formájú orrkialakítás együtt merész, kalandvágyó megjelenést kölcsönöz az Acrossnak.



Könnyűfém keréktárcsák

A mattszürke, 18 colos keréktárcsák markáns, hatküllős kialakítása a masszív terepteljesítmény érzetét keltik.



Első ülések

Az elektromos ülésállítás (a vezetőülés esetében 10 irányban, memóriafunkcióval két különböző ülés-helyzet eltárolására, az utasülés esetében 8 irányban), a fűthető ülőlapok és háttámlák, a prémium anyaghasználat és a testet körülölelő forma együttese maximális kényelmet nyújt, és hosszú utakon is mérsékli a fáradtságot.



Hátsó ülések

A dönthető hátsó ülések a kényelmet és a praktikumot szolgálják. Szinte teljesen síkba dönthetők, így a csomagok bepakolása és biztonságos elhelyezése is egyszerű.



Kormánykerék

A kényelmet szem előtt tartva megalkotott, ergonomikus kormánykerék természetes fogást biztosít, felületét finom tapintású bőr borítja. Hideg időben a kormánykerék-fűtés az egész kormányt átmelegíti, hogy kezei mindig kellemesen melegen maradjanak.



Kormánykeréken található kapcsolók

A kapcsolók mind könnyen elérhető helyen kerültek elhelyezésre, ergonomikus kialakításuk pedig jól érezhető visszajelzést ad, így anélkül is magabiztosan kezelhetők, hogy a kezükre kellene nézni. Ez az intuitív működés lehetővé teszi, hogy tekintetét az úton, kezeit pedig a kormányon tartsa.

DIGITÁLIS MŰSZEREGYSÉG

A navigáció, a szórakoztatás, a kommunikáció és a járműfunkciók egyetlen, egységes rendszerben egyesülnek, amely egyszerűbb kezelhetőséget, jobb hozzáférést biztosít, és segít, hogy végig az útra koncentrálhasson.



Integrált digitális kijelző

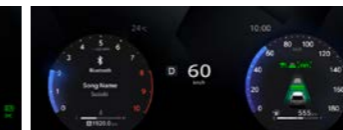
A digitális felületek integrációja – a két nagy méretű, testre szabható digitális kijelzőtől és a head-up displaytől kezdve a hangvezérlésig – intuitívabbá és élvezetesebbé teszi a vezetési élményt, összekapcsolva a szórakoztatást, a navigációt és a járművezérlést egy egységes rendszerbe. Szabadon testre szabhatja a kijelzőket, kiválasztva, hogy milyen információkat szeretne látni, és hogy azok hol jelenjenek meg.

12,3 colos multiinformációs kijelző

A sokoldalú, színes 12,3 colos multiinformációs kijelzőt a tiszta áttekinthetőséget és a könnyű használatot szem előtt tartva tervezték és helyezték el. Számos, a felhasználó által választható nézetet kínál, amelyekkel testre és személyre szabhatja a kijelző elrendezését és azt az információt, amelyet szeretne előtérbe helyezni.



ADAS nézet



Widgetek nézet



Dinamikus radaros tempomat (DRCC): BE



Példa a beállítási képernyőre

Head-up display (HUD)

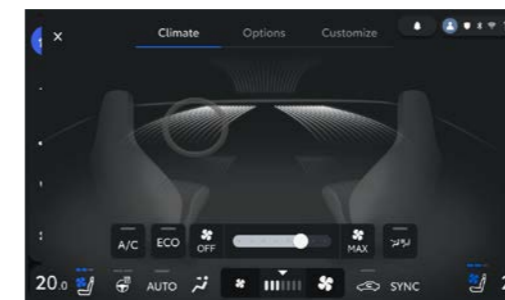
A head-up display (HUD) olyan információkat vetít a szélvédőre, mint a navigáció és a vezetési sebesség, amelyek mintegy négy-hat méteres virtuális távolságban jelennek meg a vezető előtt, így anélkül tájékozódhat ezekről, hogy levonná a tekintetét az útról. Három megjelenítési stílus közül választhat: standard, minimum és teljes.

*A képen a teljes mód látható a szélvédőre vetítve.



12,9 colos központi kijelző

A minőségi üveggel szerelt nagy méretű központi kijelző tiszta és kényelmes megjelenítést biztosít az audió-, klíma- és navigációs funkciók kezeléséhez. A képernyőt szabadon testre szabhatja, és különféle widgetekkel követheti nyomon az Across aktuális működési állapotát.



Audiorendszer

A rendszer az Apple CarPlay és az Android Auto™ révén zökkenőmentes kapcsolatot biztosít iPhone vagy Android™ okostelefonjával, valamint az internettel a középű kijelző intuitív érintőképernyős felületén keresztül. Emellett AM/FM/DAB rádiót és Bluetooth®-t* is kínál.

<p>Works with Apple CarPlay</p> <p>Az Apple CarPlay az iPhone-nal és a Siri-vel együttműködve megkönnyíti az útvonaltervezést, a telefonálást, a zenelejátszást, valamint az üzenetek küldését és fogadását – mindezt hangutasításokkal vagy a központi érintőképernyőn keresztül.</p>	<p>Az Apple CarPlay a következő hivatkozáson felsorolt országokban támogatott: https://www.apple.com/ios/feature-availability/#applecarplay-applecarplay</p> <p>További részletekért, beleértve az Apple CarPlay-jel kompatibilis iPhone-modelleket és iOS verziókat, lásd: https://www.apple.com/ios/carplay/</p> <p>Az Apple, az Apple CarPlay, az iPhone és a Siri az Apple Inc. Egyesült Államokban és más országokban bejegyzett védjegyei.</p>
<p>Works with Android Auto</p> <p>Az Android Auto segítségével hangutasításokkal küldhet üzeneteket, kérhet útvonaltervet, vezérelheti a médiát és számos más funkciót. A kezdéshez csak mondja: „Héj, Google”, vagy tartsa hosszan lenyomva a kormány hangvezérlő gombját.</p>	<p>Az Android Auto vezeték nélküli használatához kompatibilis Android 11.0+ telefon és aktív adatcsomag szükséges. A kompatibilitással kapcsolatos részletekért lásd: g.co/androidauto/requirements</p> <p>Előfordulhat, hogy egyes funkciók és eszközök nem minden országban érhetők el. Elérhetőségük az adott piac függvénye. A Google, az Android és az Android Auto a Google LLC védjegyei.</p>

*A Bluetooth a Bluetooth SIG, Inc. bejegyzett védjegye.

Hangvezérlés

Csak mondja ki az indító kifejezést: „Héj, Suzuki”, és a rendszer azonnal aktíválódik – ezután hangutasításokkal kényelmesen vezérelheti a különböző szórakoztató és információs funkciókat.





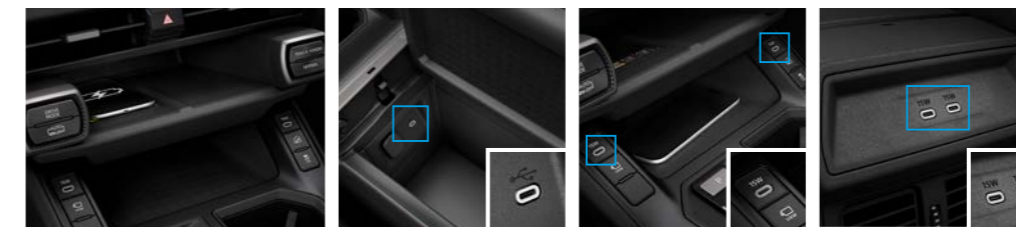
HASZNÁLHATÓSÁG

A vadonatúj Across utasterének kényelmi megoldásai még a hosszú utakat is nyugodtabbá, komfortosabbá és kényelmesebbé varázsolják.



Okostelefon-töltők

A vezeték nélküli töltésen túl az Across öt darab Type-C USB-portot kínál, hogy az első és hátsó utasok egyaránt egyszerűen tölthessék készülékeiket. Az akár 45 W teljesítményű rendszer a gyors töltést kényelemmel és egyszerűséggel ötvözi.



Vezeték nélküli töltő

Első középkonzol (1 db)

Első tárolórekesz (2 db)

Hátsó konzolvég (2 db)

Tárolóhelyek



Vezető- és utasoldali ajtózsombok

Utasoldali tárolótálca

Középső tárolótálca



Első pohártartók

Középkonzol-doboz

Hátsó kartámasz beépített pohártartókkal

Csomagtér

A 446 literes* tágas csomagtér bőséges helyet biztosít minden felszerelésnek, amit a következő kalandjára magával vinne. A szélesre nyíló csomagtérajtó megkönnyíti a pakolást, a lehajtható hátsó ülések pedig a hosszabb tárgyak szállítását is egyszerűvé teszik.

*A Német Autóipari Szövetség (VDA) mérési módszere szerint.



Láblendítéssel nyitható csomagtérajtó

Ha tele a keze, a csomagtérajtó akkor is egyszerűen nyitható: egy rügő mozdulattal csak lendítse előre-hátra a lábát egy pillanatra a hátsó lökhárító közepe alatt – ha az intelligens kulcs Önnél van, az ajtó már nyílik is.



PLUG-IN HIBRID RENDSZER

Élvezze a fejlett plug-in hibrid hajtáslánc sima, lendületes reakcióit és csendes működését – hogy magabiztosan fedezhesse fel a térképen túli világot.



Új plug-in hibrid rendszer

Az új Across plug-in hibrid hajtáslánc egyszerűsített felépítésével kevesebb helyet igényel, miközben nagyobb hatékonyságot nyújt. A fejlett technológiák – köztük a szilícium-karbid teljesítmény-félvezetők – a nagy kapacitású hajtóakkumulátorral és a nagy teljesítményű töltővel együtt növelik az összteljesítményt és a hatótávot, mindezt alacsonyabb károsanyag-kibocsátás mellett.

(1) Helyet biztosít a tágas belső térnek és a nagy kapacitású akkumulátornak

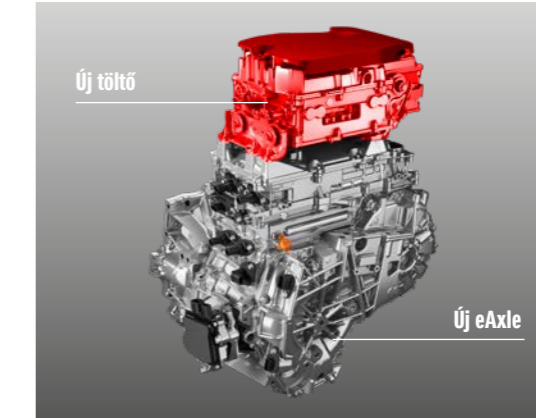
Annak érdekében, hogy bőseges belső teret biztosítsunk, még a nagyobb kapacitású akkumulátorcsomag alkalmazása mellett is, az új rendszerben a Power Control Unit (PCU) és a DC/DC konverter az első eAxle-be került integrálásra, kiegészítve olyan fejlesztésekkel, mint a szilícium-karbid teljesítmény-félvezetők alkalmazása.

(2) Megnövelt hibrid teljesítmény a mindennapi EV-használathoz és a hosszú utakhoz

A teljesítményvesztés csökkenése, amely hozzájárul az üzemanyag-hatékonyság javításához, a szilícium-karbid teljesítmény-félvezetők megnövelt hatékonyságával és a nagyobb kapacitású akkumulátorral együtt növeli a hatótávot – akár tisztán elektromos üzemmódban, akár a benzinmotorral megtett hosszú utakon.

(3) Egy rendszer, amelyre a vezetők még kihívást jelentő körülmények között is számíthatnak

Az Across új fejlesztésű, vízűtéses hőmenedzsment-rendszere fokozott megbízhatóságot biztosít kihívást jelentő vezetési körülmények között is.



Új eAxle

Az új eAxle-lel csökken a mechatronikai modul mérete, és nő a hatékonyság azáltal, hogy a Power Control Unit és a DC/DC konverter az első transaxle-be került integrálásra, valamint a komponensek mérete kisebb lett.

Új töltő

Az eAxle tetején elhelyezett, nagy teljesítményű töltő optimalizálja a helykihasználást és támogatja a gyors töltést.

Új akkumulátorcsomag

Az új akkumulátorcsomag nagyobb kapacitása és továbbfejlesztett hűtési teljesítménye hozzájárul a jármű hosszú távú hibrid hatótávjának növeléséhez, miközben új szintre emeli a megbízhatóságot még akkor is, amikor nehéz körülmények között kell vezetnie.

Töltés

A töltőrendszerrel beállítható a töltőáram maximális áramerőssége, így elkerülhető a háztartási kismegszakító leoldása, valamint töltési limit is megadható, hogy elegendő kapacitás maradjon a rekuperációhoz. A töltési állapot a multiinformációs kijelzőn követhető nyomon, és amikor bármelyik ajtót kinyitja vagy az indítógombot ON állásba kapcsolja csatlakoztatott töltőkábel mellett, egy csatlakozó alakú jelzés is felvillan.

Prediktív lassítási támogatás

A rendszer a vezetési szokások és a térképadatok elemzésével felismeri azokat a helyeket, ahol általában lassít vagy megáll, és segít a fogyasztás optimalizálásában. Közeledéskor finoman jelzi, hogy engedje fel a gázpedált, így növelhető a rekuperáció és az akkumulátor töltöttsége.

2,5 literes motor

A motor egyaránt kínál nagy teljesítményt és kiváló üzemanyag-hatékonyságot. Hosszú löketű kialakítása és magas kompresszióaránya javítja a hőhatásfokot, valamint kedvezőbb üzemanyag-fogyasztást eredményez. A közvetlen hengerbefecskendezés (DI) és a szívócső-befecskendezés (PFI) együttes alkalmazása hozzájárul a teljesítmény és a hatékonyság növeléséhez, miközben csökkenti a károsanyag-kibocsátást.





4WD-RENDSZER

Az E-Four egy rendkívül hatékony, elektronikus összkerekhajtási rendszer, amely bármilyen kalandra készen áll. Csúszós felületeken megnövelt tapadást és stabilitást biztosít, miközben hozzájárul a kiváló üzemanyag-hatékonysághoz.



E-Four

Normál vezetési körülmények között az E-Four az első kerekeket használja elsődleges hajtásként, de szükség esetén gyorsan nyomatékot juttat a kifejezetten erre a célra szolgáló hátsó villanymotorhoz, hogy extra hajtóerőt biztosítson, fenntartva a biztos tapadást és stabilitást csúszós útfelületeken vagy egyenetlen terepen. Mivel nincs szükség az első és hátsó tengelyt összekötő mechanikus kardántengelyre, a rendszer gyorsabban és pontosabban képes szabályozni a nyomaték elosztását.

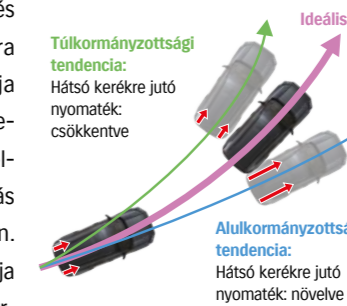
Öt fő vezérlési mód

A következő vezérlési módok az optimális fogyasztást, a biztos tapadást és stabilitást csúszós útfelületeken, a sima és dinamikus gyorsulást, valamint a még magabiztosabb kanyarvételt szolgálják.

1	Indulásvezérlés: Szükség szerint nyomatékot juttat a hátsó kerekhez, hogy álló helyzetből történő elindulásakor javítsa a tapadást.
2	Normál vezetési vezérlés: Az egyenes vonalú gyorsítás támogatására a rendszer a nyomaték egy részét a hátsó kerekhez továbbítja, de az utazósebesség elérése után az első kerek kapnak elsőbbséget az üzemanyag-hatékonyság javítása érdekében.
3	Fékezés közbeni vezérlés: Fékezéskor a rendszer lekapcsolja a 4WD-t a hatékonyabb lassítás érdekében.
4	Kanyarodási vezérlés: A rendszer a sebesség és a vezető kormányzási mozdulatai alapján szabályozza az első és hátsó tengely közötti nyomatékelosztást, így kanyarban is kiváló stabilitást és irányíthatóságot biztosít.
5	4WD integrált vezérlés: Az E-Four elektronikus összkerekhajtási rendszer optimálisan szabályozza az egyes kerekre jutó hajtó- és fékerőt, így még nagyobb stabilitást és precízebb irányíthatóságot biztosít.

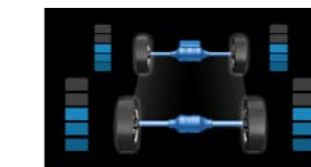
4WD-vezérlés kanyarodás közben

A rendszer a jármű sebességére és a kormányzási szög adataira támaszkodva előre kiszámítja a kívánt ívet, majd ennek megfelelően optimalizálja a nyomatékelosztást a még nagyobb stabilitás és irányíthatóság érdekében. Az előrecsatolt szabályozás javítja a tapadást, a stabilitást és a kormányozhatóságot, míg az oldalirányú elfordulásra épülő visszacsatolt szabályozás segít korrigálni az alul- vagy túlkormányzottságot.



4WD működésiállapot-kijelző

Az összkerekhajtási rendszer működési állapota azonnal látható a kijelzőn, ami megnyugtató visszajelzést ad arról, hogy a rendszer a várakozásoknak megfelelően működik. Az egyes kerekknél megjelenő sávok szemléletesen mutatják a rájuk jutó nyomatékot, így könnyen ellenőrizhető a 4WD működése és az is, hogyan reagál a rendszer a vezetési körülményekre.



4WD-rendszer állapotkijelzője

Vezetésmód-választó

Három optimalizált vezetési mód közül választhat: a NORMAL mód kiegyensúlyozott, mindennapi vezetési teljesítményt biztosít, az ECO mód az üzemanyag-takarékosságot maximalizálja, míg a SPORT mód dinamikus vezetési élményt nyújt, gyorsabb gázreakcióval és sportosabb váltási karakterrel.

Auto EV/HV mód

Amikor a jármű kizárólag elektromos hajtással halad, a benzinmotor automatikusan beindul, ha ideiglenesen nagyobb teljesítményre van szükség – például erőteljes gázadásakor intenzív gyorsításhoz.

TRAIL mód

A TRAIL mód rögzített arányú első-hátsó nyomatékelosztást állít be, míg a fékezésre és a hajtóerőre kiterjedő integrált vezérlés hozzájárul terepen a kiszabadulási képesség javításához.

SNOW mód

A SNOW mód kifejezetten csúszós – például havas – útfelületeken biztosít magabiztos elindulást és stabil haladást.



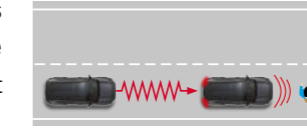
BIZTONSÁG

Vezessen magabiztosan és nyugodtan, annak tudatában, hogy számos aktív fejlett vezetéstámogató rendszer segít megvédeni Önt és utasait.



Ütközésmegelőző rendszer (PCS)

A PCS egy milliméteres hullámhosszú radar és egy előre tekintő egylencsés kamera segítségével folyamatosan figyeli az utat. Ütközésveszély észlelése esetén figyelmeztet, és szükség szerint automatikus vészfékezéssel, valamint kormányzási beavatkozással segít elkerülni az ütközést.



Ütközésselkerülő támogatás kereszteződésekben oldalról érkező járművekhez

A rendszer az oldalról érkező járművek észlelésével segít elkerülni vagy enyhíteni a kereszteződésben bekövetkező ütközéseket. Magas kockázat esetén figyelmeztet, ha a kockázat mértéke nő, automatikus ütközésmegelőző fékezést hajt végre.



Vészhelyzeti kormánysegéd (ESA) aktív támogatással

Ha a rendszer akadályal való ütközés veszélyét érzékeli, figyelmezteti a vezetőt, majd finom fékezéssel és – szükség esetén – automatikus kormányzási beavatkozással segít elkerülni az ütközést, miközben a jármű a sávon belül marad.



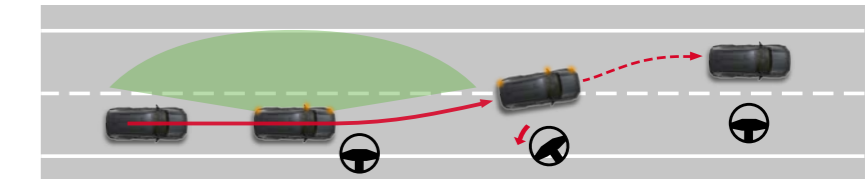
Gyorsításkorlátozás alacsony sebességnél

Alacsony tempónál, ha a rendszer ütközésveszélyt érzékeli a gázpedál lenyomása közben, automatikusan korlátozza a motor teljesítményét vagy fékez, hogy segítsen megelőzni az ütközést.



Sávváltó asszisztens (LCA)

Az LTA és a DRCC rendszerekkel együttműködő LCA fokozott nyugalmat biztosít azáltal, hogy segítséget nyújt a zökkenőmentes sávváltásokhoz az autópályán. A multiinformációs kijelző új visszajelzője segít azonosítani, mikor áll készen a funkció a használatra. (Az LCA működéséhez navigációs adatok szükségesek.)



Vészhelyzeti vezetésleállító rendszer (EDSS)

Ha a rendszer egy ideig nem érzékeli vezetői aktivitást, hangjelzéssel figyelmeztet. Reakció hiányában az EDSS biztonságosan, fokozatosan megállítja az Acrosst, miközben a jármű a sávjában marad.



Első keresztirányú forgalomfigyelő (FCTA)

Az FCTA elülső oldalsó radarja figyeli a jármű előtt keresztben haladó autókat és kerékpárosokat, és az információt a head-up displayen jeleníti meg. Ha ilyenkor elindulna, a rendszer hangjelzéssel és a multiinformációs kijelzőn megjelenő figyelmeztetéssel hívja fel a figyelmet a veszélyre.



A vezetéstámogató rendszerek működése az út- és időjárási viszonyoktól függhet. A biztonság érdekében a vezető nem hagyatkozhat kizárólag ezekre, és mindig köteles a járművet felelősségteljesen vezetni.

BIZTONSÁG



Adaptív tempomat (DRCC)

A DRCC nemcsak tartja a beállított sebességet szabad útszakaszon, hanem radartechnológia segítségével automatikusan korrigálja is azt, hogy megfelelő követési távolságot tartson az Ön előtt haladó járműhöz képest. A rendszer milliméteres hullámhosszú radart és egy előretekintő kamerát használ az elől haladó autó sebességének és távolságának érzékelésére, majd ehhez mérten szabályozza a sebességet.

Adaptív tempomat Eco Run mód

Az Eco Run mód a DRCC működése közben még kedvezőbb fogyasztást és energiahatékonyságot biztosít. A finomabb gyorsítás és a kiegyensúlyozottabb követés üzemanyag- és akkumulátor-megtakarítást eredményez, miközben a multiinformációs kijelző új, négy szintű légellenállás-csökkentési mutatója valós idejű visszajelzést nyújt.



Légellenállás-csökkentő hatás

Az elől haladó jármű mérete megnő, és ennek megfelelően változik a légellenállás-csökkentő hatás. Az ábrák csak tájékoztató jellegűek.

Térképalapú vezetéstámogatás

A DRCC a térképinformációkat is felhasználja, hogy kereszteződésekhez és fizetőkaphoz közeledve optimális sebességet tartson, illetve kanyarok előtt gyorsabban aktiválja a rásegítést a még kifinomultabb vezetési élményért.

Érzékelt helyzetek	Kereszteződés				Fizetőkapu	Kanyar
	T-kereszteződés	Körforgalom	Stoptábla	Elsőbbségadás kötelező		
A támogatás tartalma	Kijelzés és lassítási támogatás					

Megjegyzés: A funkció bizonyos országokban nem áll rendelkezésre.

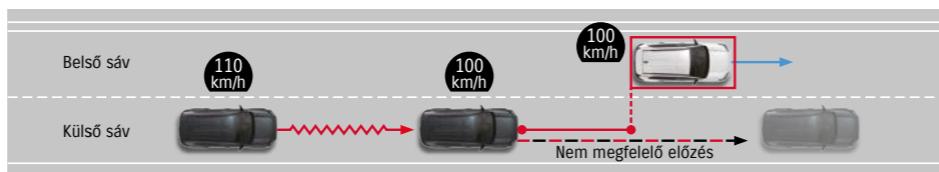
Két járművel előrébb történő érzékelés

A rendszer simább lassítást tesz lehetővé, ha az Ön előtt két autóval haladó jármű lassít, de a közvetlenül az Across előtt haladó jármű későn reagál a fékezéssel.



Előzismegelőző támogatás

Ez a funkció segít megakadályozni a belső sávban haladó járművek véletlen, jobbról történő kikerülését, amikor az Across a külső sávban haladva utoléri őket. A rendszer aktiválódik, amint lassabb járművet észlel a belső sávban, aminek hatására az Across lassít, és tartja a beállított követési távolságot a szomszédos sávban haladó autohoz képest.



A feltüntetett sebesség illusztráció.

Vezetőfigyelő-monitorral összekapcsolt meghosszabbított újraindulási idő

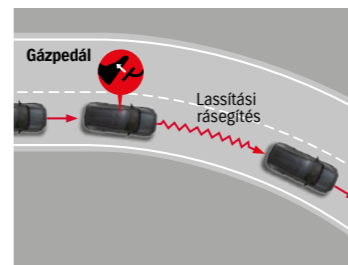
Forgalmi dugóban történő araszolásakor (gyakori megállás és elindulás esetén) ez a funkció először meggyőződik arról, hogy a vezető figyel-e az előtte haladó forgalmat, mielőtt automatikusan elindulna az elől haladó jármű után. Emellett lehetővé teszi, hogy a DRCC újraindulási és követési készenléti ideje akár körülbelül három percre is meghosszabbodjon.



Újra felveszi az elől haladó jármű követését

Proaktív Vezetési Asszisztens (PDA)

A PDA egy fejlett, kamera- és radaralapú vezetéstámogató biztonsági rendszer, amely főként városi forgalomban, alacsonyabb sebességű haladásnál nyújt támogatást azáltal, hogy folyamatosan figyeli a közelgő kanyarokat, járműveket és egyéb kockázati tényezőket, valamint segít megőrizni az Across stabilitását finom lassítással és könnyed kormányzási rásegítéssel. Célja, hogy időben észlelje a kockázatos situációkat, és megelőző lépésekkel teljesen elkerülje a vészhelyzeteket, mielőtt drasztikusabb beavatkozásra lenne szükség.

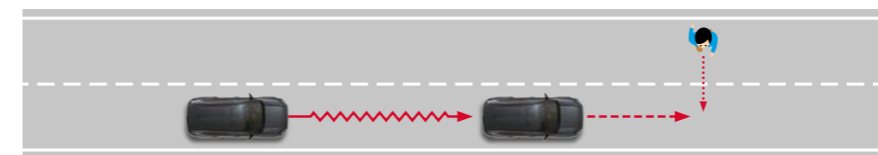


Akadály Előrejelző Asszisztens (OAA)

A PDA rendszeren belüli, első kamerák és radarok segítségével működő specifikus, modern funkció, amely kifejezetten az út szélén parkoló autók, gyalogosok vagy kerékpárosok időbeni felmérésére szolgál. Ha az Across túl közel kerülne egy akadályhoz, automatikus, enyhe lassítással vagy finom kormányzási nyomatókkal segít megtartani a biztonságos követési- és oldaltávolságot, ezáltal aktívan elkerüli a közvetlen vészhelyzetek kialakulását.

Lassítási asszisztens gyalogos vagy az úttesten áthaladó kerékpáros észlelésekor

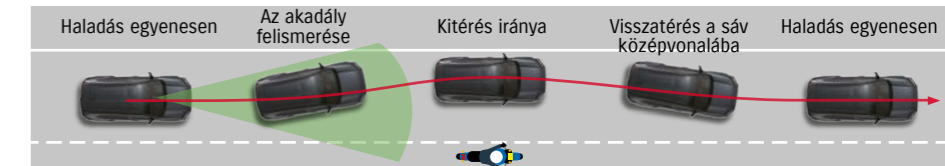
A rendszer akadály észlelése esetén automatikusan fékez, hogy elegendő távolságot biztosítson a jármű és az észlelt objektum között.



Az aktiválás időpontja és a támogatás célja eltérhet

Kormányzási és lassítási asszisztens

Az út szélén tartózkodó gyalogos, kerékpáros vagy jármű észlelésekor. A rendszer az észlelt objektumtól való megfelelő távolság biztosítása érdekében automatikusan kormányzási és fékezési beavatkozást végez.



Sávkövető asszisztens (LTA)

Az LTA finom kormányzási beavatkozással segít a sáv közepén tartani a járművet, ha az elkezd letérni az ideális ívről. Emellett a sávon belüli kormányzási beavatkozással nagyobb biztonsági oldaltávolságot biztosít az Across és a mellette haladó járművek között.

Sávelhagyásra figyelmeztető rendszer (LDA)

Az LDA előre tekintő kamerával figyeli a sávfelfestéseket. Nem szándékos sávelhagyás veszélye esetén hang- és vizuális riasztást ad, majd – ha nincs vezetői reakció – finom kormányzási beavatkozással segít a sávban tartani a járművet. A többkamerás rendszer teljes, 360°-os rálátást biztosít az Across környezetére, így a holtterekben lévő akadályok is könnyen észlelhetők – ideális segítség parkoláskor és szűk helyeken manőverezve. A madártávlati nézet többféle szögből jeleníthető meg, sőt „3D” perspektíva is választható a még élethűbb élményért.

Vezetőfigyelő rendszer

A kormányoszlop burkolatán található kamera folyamatosan figyeli a vezető tekintetét és arcát. Ha fáradtságot vagy figyelemelterelést észlel, a rendszer hangjelzéssel és figyelmeztető üzenettel avatkozik be.



Vezetőfigyelő rendszer kamerája

3D panorámanézetes kamerarendszer

A többkamerás rendszer teljes, 360°-os rálátást biztosít az Across környezetére, így a holtterekben lévő akadályok is könnyen észlelhetők – ideális segítség parkoláskor és szűk helyeken manőverezve. A madártávlati nézet többféle szögből jeleníthető meg, sőt „3D” perspektíva is választható a még élethűbb élményért.

A térképen túl

Mert látja az Ön előtt álló út szépségét és határtalanságát.

Mert tudja, hogy az út messze túlnyúlik bármely térkép ismert határain.

Eljött az idő, hogy megismerje azt a plug-in hibrid 4WD SUV-t, amelyet arra terveztek, hogy stílusosan juttassa el Önt oda – a Suzuki Acrosst.



Külső



Belső



Karosszérialínekek *A fényezés metál elemeket tartalmaz.



Grafitszürke*



Everestzöld*

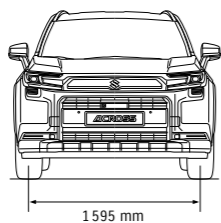


Titánfehér

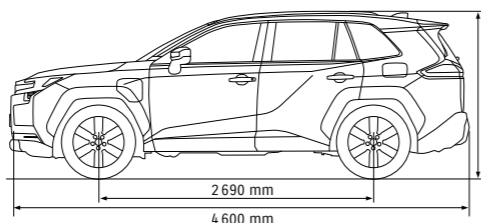


Ébenfekete*

Méreték

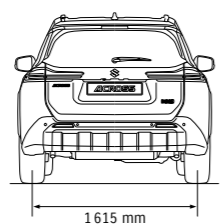


1 595 mm

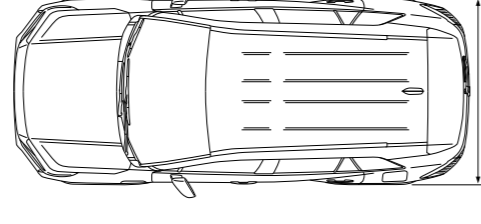


2 690 mm

4 600 mm



1 615 mm



Felszereltség

Motor	2.5 l Plug-in Hybrid	Benzin
Meghajtás	E-Four	Benzin
Sebességváltó	E-CVT (Automata)	E-Four
Felszereltség	GLX	E-CVT (Automata)
		GLX

ABRONCSOK ÉS KERÉKTÁRSÁK		
Abroncsok és keréktárcsák	235/60R18 + polirozott könnyű keréktárcsák	S
Pótkerék és keréktárca	165/90 D18 + acél keréktárca	S
Defektjavító készlet		S
BIZTONSÁG, VAGYONVÉDELÉM ÉS KÖRNYEZETVÉDELÉM		
Vészjelzési kormánysegéd (ESA) aktív támogatással		S
DMC (Vezetőfigyelő kamera)		S
ABS EBD funkcióval		S
VSC (Járműstabilitás-vezérlő)		S
BSM (Holtérfigyelő)		S
RCTA (Hátsó keresztirányú forgalom figyelmeztető)		S
FCTA (Első keresztirányú forgalomfigyelő)		S
Head-up display		S
„Safety Sense” rendszer	AHS (Adaptív távolságtartás-vezérlő)	S
	RSA (Forgalmi jelzések felismerése)	S
	PCS (Ütközésmegelőző rendszer – frontális és oldalirányú)	S
	LTA (Sávkövető asszisztens)	S
	LDA (Sávhagyásra figyelmeztető rendszer sávartó funkcióval)	S
	LCA (Sávkövető asszisztens)	S
	PDA (Proaktív vezérlési asszisztens)	S
	Teljes sebesség tartományú adaptív tempomat (DRCC) – Eco Run Mód	S
	EDSS (Vészjelzési vezetésleállító rendszer) (kiterjesztés normál útra)	S
	LCA (Sávkövető asszisztens)	S
Hegymeneti elindulássegítő	S	
TPWS (Gumiabroncsnyomásra figyelmeztető rendszer)	S	
Parkolóradar	Első	S
	Hátul	S
SRS első légzsákok (utasoldali kikapcsolható)		S
SRS oldallégzsákok	Első	S
SRS függőlégzsákok		S
SRS térdlégzsák	Vezetőoldalon	S
Légzsák kézi ki-/bekapcsoló rendszer		S
eCall		S
Biztonsági övek	Első: 3 pontos ELR biztonsági övek előfeszítővel, erőhatárolóval és vállmagasság-állítással Hátsó: 3 pontos ELR biztonsági övek előfeszítővel és erőhatárolóval (oldal×2), 3 pontos ELR biztonsági öv (középen)	S
ISOFIX gyermekülés-rögzítés	× 2	S
Gyerekszék a hátsó ajtókon		S
Indításgátló		S
Szabadon forgó zárbetét		S
Riasztó	Lámpa	S
	Ajtó + motorháztető	S
Hőtorács	Fekete	S
LED-DRL (Nappali menetfény)	Lámpatestbe integrálva	S
Harmadik féklámpa		S
Automatikus vészvillogó		S
GPF (Benzines részecskeszűrő)		S
KÉNYELEM		
Elektromos ablakemelők	Első	S
	Hátul	S
Központi zár	Kapcsolóval a vezetőoldalon	S
Távírányítós központi zár	Vészvillogó-visszajelzéssel	S
Intelligens nyitási és zársíri rendszer		S
Klimaberendezés	Automata (kétzónás) S-FLOW móddal	S
Fűtőberendezés		S
Hátsó szellőzőnyílások		S
Polierszűrő		S
Vezetési mód kapcsoló		S
Sebességkorlátozó		S

S: Standard E-Four: Összerakékhajtás

Felszereltség

Motor	2.5 l Plug-in Hybrid	Benzin
Meghajtás	E-Four	Benzin
Sebességváltó	E-CVT (Automata)	E-Four
Felszereltség	GLX	E-CVT (Automata)
		GLX

Fűthető első ülések		S
Hátsó fűtőcsatómák		S
Audio	Cápauszony-tetőantenna	S
	Első hangszórók	S
	Hátsó hangszórók	S
	Első magashangszórók	S
	12,9 colos érintőképernyő	S
	Sebességérzékelős hangerő-szabályozó	S
	AM/FM rádió	S
	Bluetooth®1	S
	DAB-rádió	S
	3D panorámaéretes kijelző	S
LÁTHATÓSÁG		
Fényszórók	LED-multirefektor / Tömptített fényszóró / Távolsági fényszóró)	S
Fényszórómagasság-állítás	Automata	S
Automata világításvezérlés		S
Helyzetjelző és menetfény	LED	S
Ködämpök (LED)	Első	S
	Hátsó	S
Kombinált hátsó lámpák	LED	S
Zöld színű szélvédő		S
UV-szűrős üvegezés	Szélvédő és első oldalablakok	S
	Hátsó ablakok	S
Sötétített üvegezés	Hátsó háromszög ablakok	S
	Hátsó szélvédő	S
Ablaktörők	Első: 2 fokozat (lassú, gyors) + állítható szakaszos törés + mosás Hátul: 1 fokozat + szakaszos törés + mosás	S
Automata ablaktörők		S
Fűtött felület az első ablaktörők lapátok alatt		S
Hátsó fűthető szélvédő		S
Külső tükrök	Zárható kesztyűtartó	S
	Elektromosan állítható	S
	Automatikusan behajtható	S
	Fűthető	S
	Beépített irányjelző	S
	Holtérfigyelő visszajelzés a külső tükrökben	S
Automatikusans elsötétető beszőtő tükrök	Automatikus sötétetés	S
KÜLSŐ FELSZERELTSÉG		
Első, hátsó és oldalsó burkolat		S
Alsó védőlemez	Első	S
	Hátul	S
Tetősin	Fekete	S
Spoiler	Tetőléspoil (légtérrelő)	S
Hőtorács	Feketére festett	S
Külső kilincsek	Fekete	S
Csomagtérajtó-nyitó	Elektromágneses és távirányítással nyitható	S
	Távírányító (jeladó)	S
	Láblendítéssel nyitható	S
Dupla kipufogó		S
KORMÁNY ÉS MŰSZERFAL		
3 küllős kormánykerék	Bőrborítású	S
	Fűtött	S
	Audiorendszer kapcsolói	S
	Telefonhangosító kapcsolói	S
	Váltófülek	S
	Dönthető állítás	S
Teleszkopikus állítás	S	
Figyelmeztető jelzés: fényszórók, kulcs		S
Biztonsági öv figyelmeztetés (első és hátul)	Ikon és hangjelzés	S
Szintetikusbőr-műszerfal		S

*1: A Bluetooth a Bluetooth SIG, Inc. bejegyzett védjegye.

Motor	2.5 l Plug-in Hybrid	Benzin
Meghajtás	E-Four	Benzin
Sebességváltó	E-CVT (Automata)	E-Four
Felszereltség	GLX	E-CVT (Automata)
		GLX

A műszeregyesbe épített multiformációs kijelző	12,3 colos színes TFT	S
	Óra	S
	Külső hőmérséklet kijelzése	S
	Fogaszás kijelzése	S
	Megtehető távolság	S
	Sebességfokozat kijelzése	S
	Átlagsebesség/pillanatnyi sebesség kijelzése	S
	ECO vezérlési segéd	S
	ECO hatékonyság-kijelző	S
	Vezetéstámogatási rendszerek funkciói	S
E-Four összerakékhajtási rendszer kijelzője	S	
Energiaáramlás kijelzése	S	
BELSŐ FELSZERELTSÉG		
Utastér-világítás	Térképvilágító lámpa elől	S
	Hátsó utastér-világítás (3 állású)	S
	Lábtér-megvilágítás	S
	LED-hangulatvilágítás a középkonzolon	S
Napellenzők	Pohártartó	S
	Tárolórekesz	S
	Vezető- és utasoldalon	S
Felső konzol	Pipetükörrel és beépített megvilágítással	S
		S
Kapaszkodók	Vezetőoldalon	S
	Utasoldalon	S
Ruhafogások	Hátul × 2	S
	Hátul × 2	S
Pohártartók	Első × 2	S
	Hátul × 2 (középső kartámasz)	S
Palacktartók	Első × 2	S
	Hátul × 2	S
Zárható kesztyűtartó	Tárolórekesz kartámaszal	S
	Középső konzol tárolórekeszrel	S
	Váltógomb	S
	Elektromos parkolófék	S
	USB-csatlakozók	Első × 2 Konzoldoboz Hátsó tárolórekesz × 2
12 V-os tartozéksatlakozó	Első tárolórekesz	S
Távollal nyitható üzemanyagbetöltő-nyílás	Konzoldoboz	S
Ajtókárpit anyaga	Szintetikus bőr	S
Belső kilincsek	Krómozott	S
Vezeték nélküli töltő		S
ÜLÉSEK		
Első ülések	Fejtámlák (különálló kivétel)	S
	Zseb az üléstámla hátulján (vezetőülés)	S
	Zseb az üléstámla hátulján (utasülés)	S
Hátsó ülések	10 irányban elektromosan állítható vezetőülés memóriával	S
	Síkban dönthető	S
	60:40 arányban osztva dönthető, egy mozdulattal lehajtható	S
	Fejtámla × 3	S
Üléskárpit	Szövet + szintetikus bőr	S
Középső kartámasz	Hátul (középen)	S
CSOMAGTÉR		
Polc a csomagtérben		S
Csomagtérpadló		S
Rögzítőkampók a csomagtérben	Hálórögzítő × 4	S
12 V-os elektromos csatlakozó a csomagtérben		S
Csomagtér-világítás		S

Műszaki adatok

Ajtók száma	5
Motor	Benzin
	2.5 l Plug-in Hybrid
Meghajtás	E-Four

MÉRETEK		
Hosszság (mm)	4 620	
Szélesség (mm)	1 880	
Magasság (mm)	1 685	
Tengelytávolság (mm)	2 690	
Nyomtáv (mm)	Első	1 620
	Hátul	1 650
A legkisebb fordulókör sugara (m)	5,7	
Szabad hasmagasság (mm)	187	

KAPACITÁS		
Ülőhelyek száma (személy)	5	
Csomagtér befogadóképessége (liter)	Max. kapacitás	1 647
	Hátsó üléstámla lehajtv (VDA-módszer) ²	672
	Hátsó üléstámla felhajtv (VDA-módszer) ²	446
Üzemanyagtartály befogadóképessége (liter)	55	
Akkumulátorkapacitás (kWh)	22,7	

MOTOR	
Típus	A25A-FXS
Hengerek száma	4
Szelepek száma	16
Löketterfogat (cm ³)	2 487
Furat × löket (mm)	87,5 × 103,4
Sűrítési arány	14,0:1
Maximális teljesítmény [kW(LE)/ford/perc]	105 (143) / 4 800
Maximális nyomaték (Nm/ford/perc)	227 / 3 200
Rendszer maximális teljesítménye (kW)	227
Befecskendezés	Szívócső + közvetlen befecskendezés

VILLANYMOTOR		
Első	Maximális teljesítmény [kW(LE)]	150 (204)
	Maximális nyomaték (Nm)	271
Hátsó	Maximális teljesítmény [kW(LE)]	40 (54)
	Maximális nyomaték (Nm)	123

SEBESSÉGVÁLTÓ	
Típus	E-CVT (Automata)

FELEPÍTMÉNY	
Kormánymű	Fogasléces

Fékek	Első	Hűtött tárcsafék
	Hátul	Hűtött tárcsafék
Futómű	Első	MacPherson rugóstag
	Hátul	Kettős keresztengőkar
Abronscméret		235/60R18

SÚLYADATOK	
Saját tömeg (kg)	1 978 – 2 026
Megengedett össztömeg (kg)	2 570

TELJESÍTMÉNY		
Végsebesség (km/óra)	180	
0-100 km/h (mp)	5,8	
Hatótáv EV-üzem módban	127 – 129	
Töltési idő (perc)	AC 11 kW (25 °C SOC 10% + 100%)	150
	DC 50 kW (25 °C SOC 10% + 80%)	28

KÖRNYEZETVÉDELMI TELJESÍTMÉNY	
Környezetvédelmi szabvány	Euro 6e - bis
Üzemanyag-fogyasztás (WLTP) (l/100 km) ³	5,4 - 5,5
Súlyozott üzemanyag-fogyasztás (WLTP) (l/100 km) ³	1,4 - 1,5
CO ₂ -kibocsátás (WLTP) (g/km) ⁴	124 - 125
Súlyozott CO ₂ -kibocsátás (WLTP) ⁴	32 - 33

*2: VDA (Német Autópári Szövetség) mérési módszere alapján.
*3: Az összehasonlíthatóság érdekében az értékek az Új Európai Menetciklusra (New European Driving Cycle, NEDC) kerültek átszámításra és előfordulhat, hogy nem felelnek meg a valós körülményeknek. Egy gépjármű üzemanyag-fogyasztását és szén-dioxid-kibocsátását a vezetői szokások és egyéb tényezők (pl. extra felszereltségek és tartozékok) befolyásolhatják.
*4: Tájékoztató az üzemanyag-fogyasztásról és a szén-dioxid-kibocsátásról: a megadott értékek a 715/2007/EK - (EU) 2018/1832/EU európai parlamenti és tanácsi rendelet (míndenkénti évenkénti szövegváltozat) által előírt mérési módszer szerint mérték. Az üzemanyag-fogyasztásra és szén-dioxid-kibocsátásra vonatkozó értékek a könnyűgépjárművekre vonatkozó világszinten harmonizált vizsgálati eljárás (Worldwide Harmonized Light Vehicle Test Procedure, WLTP) szerint kerültek meghatározásra, amelyek közelebb állnak a valós körülményben mérhető értékekhez, és más, ugyanezen műszaki eljárás szerint vizsgált járművekkel való összehasonlításra szolgálnak. Egy gépjármű üzemanyag-fogyasztását és szén-dioxid-kibocsátását a vezetői szokások és egyéb tényezők (pl.: extra felszereltségek és tartozékok, időjárás és útvonal, időjárás, vezérlési stílus és a jármű terhelése) befolyásolhatják. A mérés körülményei súly szempontból: Alacsony. Gépjármű + gyári opciók + magasabb súly. Magas. Gépjármű + gyári opciók + kereskedői opciók (kiegészítők) súly.
*3-4: Az üzemanyag-fogyasztásra és a CO₂-kibocsátásra vonatkozó alábbi értékek a feltöltött akkumulátorral működtetett elektromotor és a benzinmotor kombinált használatára vonatkoznak, alacsony töltöttség esetén jellemzően magasabbak lehetnek.
Az AC-töltő kapacitása (maximális névleges teljesítmény): 11 kW
A brosrában közölt adatok csak tájékoztató jellegűek, a képek illusztrációk. A Magyar Suzuki Zrt. fenntartja a jogot a jelen brosrában szereplő modellek adatainak, külső jelzeinek, illetve specifikációinak megváltoztatására előzetes figyelmeztetés nélkül, ezért pontosabb felvilágosításért forduljon a Suzuki márkakereskedőkhöz. A brosrú kiadásának dátuma: 2026. június. Az esetleges nyomdai hibákért felelősséget nem vállalunk!