

FIAT GRANDE PANDA

Bemutató

AZ ÚJ PANDA LÉLEK

A FIAT márka reneszánsza folytatódik. Az előző évben megtett első lépések; az új 600 és a Topolino után a FIAT újraalkotta az egyik legelső időtlen klasszikusát: **a Pandát**.

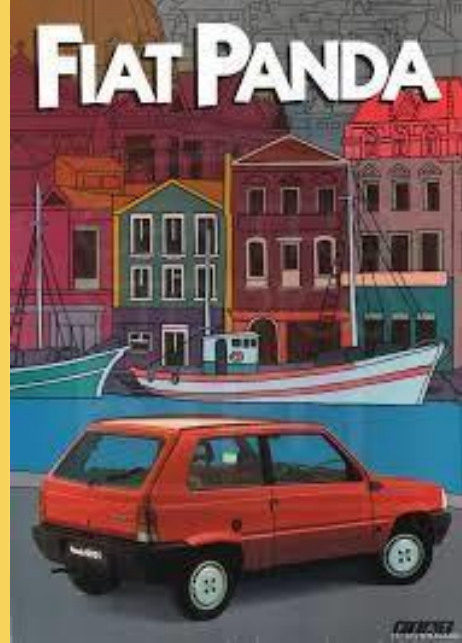
Az új modell magában hordozza **a felfrissített FIAT DNS-t**, mely tömegek számára teszi elérhetővé a mobilitást **fenntartható, ikonikus, kreatív és örömeikkel teli módon**. A Grande Panda **menő és praktikus** megoldás a **hétköznapi hősei számára**, akik egyszerre keresnek **vidámságot és funkcionalitást**.

A modell koncepciója az **"elérhető, mégis menő"**. Az ikonikus és jellegzetes Panda design a fenntarthatóságra való törekvéssel és az elérhető árral párosul. A Grande Panda egy **felhasználóbarát BEV** megoldást kínál.

Igazi globális projekt; **gyártása** Szerbiában, Brazíliában és Algériában is zajlik, hogy utána több mint 60 országban értékesítsék.



PANDA TÖRTÉNELEM



40 évvel ezelőtt született meg az első FIAT Panda, amely hatalmas népszerűsége tett szert.

2012 óta a legtöbbet eladott városi autó Olaszországban, az olaszok életének fontos részévé vált. Kezdetől fogva nagyon határozott személyiséggel rendelkezett: a külső robusztusságot és szilárdságot közvetített, míg a belső tér tökéletesen egyesítette a stílust és a funkcionalitást.

Ez alatt a 40 év alatt a Panda 3 különböző generáción és számos különleges változaton ment keresztül, hogy mintegy 8 millió vásárlója igényei szerint. A Grande Panda az elődök értékeit testesíti meg, a B-szegmensben: alkalmas a mindennapi városi közlekedésre, de hosszabb utakra és kalandokra is.

FŐ ELEMEEK

KONIKUS

- ★ **Mit a 80s Pandája**
- ★ Karakteres, stabil mégis aranyos egyéniség
- ★ A Lingotto építészeti ihletett részletek és utalások

INSPIRÁLÓ

- 💡 Tökéletes a városi mobilitáshoz: 4 méterével egyszerre kompakt és tágas, a szegmensben a legjobb autók közé tartozik a válltér tekintetében, csomagtartója pedig szintén átlag feletti. Az innovatív spirális töltőkábelnek köszönhetően elektromos autózásra csábít maximális helykihasználással (pl 13 literes műszerfali tárolóhely)
- 💡
- 💡

INKLUZÍV

- 🍃 Focus az **elektromobilitásra** (BEV & MHEV)
- 🍃 Környezetbarát anyagok felhasználásával
- 🍃 „**Elérhető**” imidzs



DESIGN

KÜLSŐ LOGÓK ÉS JELVÉNYEK



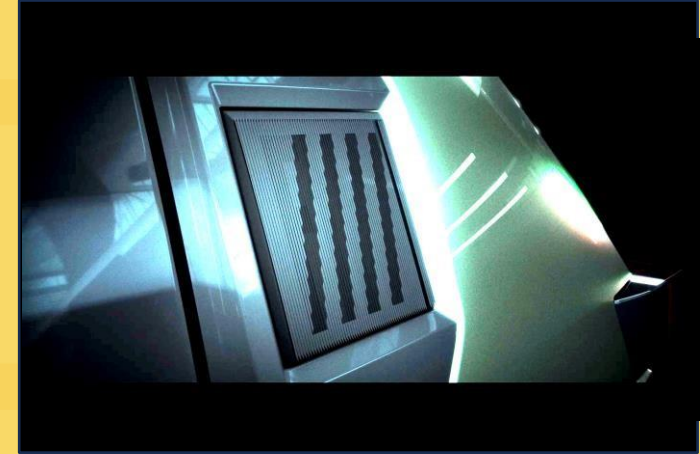
/ FIAT logó elől

Canonic logo. Moved to the side to accommodate the front grill graphic.



/ 4 csík

Nosztalgikus utalás elől, a kerékjáratoknál és hátul is



/ Transition logo

A C oszlopon elhelyezett easter egg egy logó mely hidat képez a FIAT felirat és a régi 4 csík között attól függően, hogy honnan nézzük.



/ 3D Panda felirat és FIAT logó a karosszériában

Tisztelgés az első generáció előtt, az ikonikus fémfeliratot idézve.



/ Hátsó Panda logo

összhangban az oldalsó felirattal.

SZÍNPALETTA

A Grande Panda 7 különböző színben érkezik a **"No Grey"** filozófia jegyében.

A vadonatúj **sárga, barna, zöld és azúrkék** fényezések kifejezetten a Grande Panda számára készültek.



SÁRGA
METÁL

NEW



RÉZBARNA
METÁL

NEW



ÉGKÉK
METÁL

NEW



LAGO KÉK
METÁL

NEW



PASSIONE PIROS
PASZTELL



CINEMA FEKETE
METÁL



GELATO FEHÉR
PASZTELL

BELSŐ DESIGN



Lingotto pálya alakú formák

Felhasználóbarát hozzáállás

Világos sárga betétek



BELSŐ DESIGN



Áttetsző elemek

Easter egg-ek

Hardware/software vizuális integráció



3. FELHASZNÁLT ANYAGOK

A LEGKISEBB ALAPANYAG IS SZÁMÍT

A FIAT Grande Panda a praktikum oldaláról közelíti meg a fenntartható mobilitást. Azon túl, hogy kizárólag elektromosított hajtásláncokat javasol, még egy lépéssel tovább is megy: fenntarthatóbb anyagokat alkalmaz a gyártás során.

Az ajtópanelek, a műszerfal és a középkonzol (minden műanyag elem tasmániai kék színben) ECOAllene-t tartalmaz (5% fogyasztás utáni újrahasznosított anyag), egy szabadalmaztatott anyagot, amelyet az általában hulladékká váló tejesdobozokból nyernek – most először alkalmazva az autópárhán.

Minden egyes legyártott autóhoz körülbelül 140 tetrapak tejesdoboz kerül újrahasznosításra.



Papír
általában
újrahasznosítva

Műanyag/Alumínium
általában szemét



A LEGKISEBB ALAPANYAG IS SZÁMÍT

A textilszerkezet ráadásul olyan fenntartható anyagból készül, amelynek összetétele **valódi bambuszsálakat tartalmaz.**

A védjegyoltalom alatt álló **“BAMBOX Bamboo Fiber Tex”** kinézete és tapintása hasonlít a valódi bambusznádra, amelyet kifejezetten a Grande Panda számára készítettek.



4.

KULCSELEMEK

SPIRÁL KÁBEL

A FIAT Grande Panda a jövőbe tekint, mivel ez az első olyan autó a piacon, amely a forradalmi spirálkábellel rendelkezik, ami egy igazán innovatív megoldás az iparágban.

Használatával a töltés még sohasem volt ilyen egyszerű

- 1 **Nyomja be a fedelet a nyitáshoz**
- 2 **Húzza ki a kábelt** a fogantyúk segítségével
- 3 **A töltőállomáshoz csatlakoztatva** győződjön meg róla, hogy a lámpa zöldre vált
- 4 A töltés befejeztével **húzza vissza a kábelt a helyére**. A kábel formája lehetővé teszi a fedél belsejében történő egyszerűsített visszahúzást.

A spirál kábel számára saját tárhely került kialakításra a motorháztető alatt, hasznos tér csökkentése nélkül! Ez a megoldás a kényelmet helyezi előtérbe, mivel könnyen kezelhető, és elkerülhető a kezek bekoszolása.



7 kW egyfázisú töltés.

A spirál kábel csak az OBCM 7kW-tal felszerelt autókra van jelen, a hagyományos hátsó töltőporton felül.

Az OBCM 11kW esetében a spirálkábelt eltávolítják.

SPIRÁLKÁBEL: TÖLTÉSI IDŐ (20% → 80%)

AC 7KW SPIRÁLKÁBEL

4H 15M

AC 11KW
OPCIONÁLISAN ELÉRHETŐ
FEDÉLZETI TÖLTŐ
HAGYOMÁNYOS
TÖLTŐBEMENET, SPIRÁLKÁBEL
NÉLKÜL

2H 53M

DC 100KW
STANDARD MINDEN
ESETBEN

0H 26M



A jól kihasználható hosszúságú 4.5m spirál kábel **minden esetben** működik, függetlenül a leparkolt autó pozíciójától.

TÖLTÉSI MÓDOK

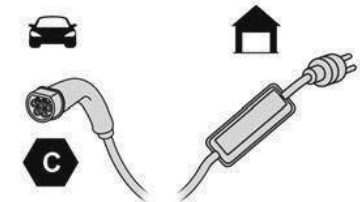
7KW OBCM (STANDARD)

11KW OBCM (OPCIÓ H58)

MODE 2



AC egyfázisú max- 3kW
Az oldalsó töltőbemenethez
Opcionálisan elérhető (MOPAR)



MODE 3

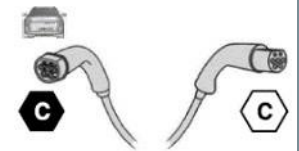


Spirálkábel (a BEV kulcseleme) AC
egyfázisú max power 7kW +
Másodlagos töltőbemenet az autó
oldalán



Töltőport csak az autó oldalán

Háromfázisú kábel
AC egyfázissal max power
7kW AC háromfázisú max power
11kW



MODE 4



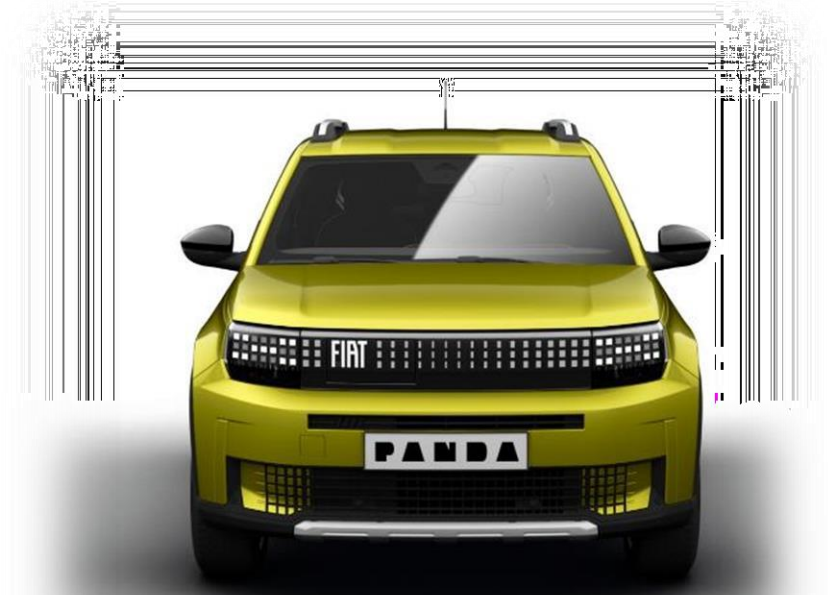
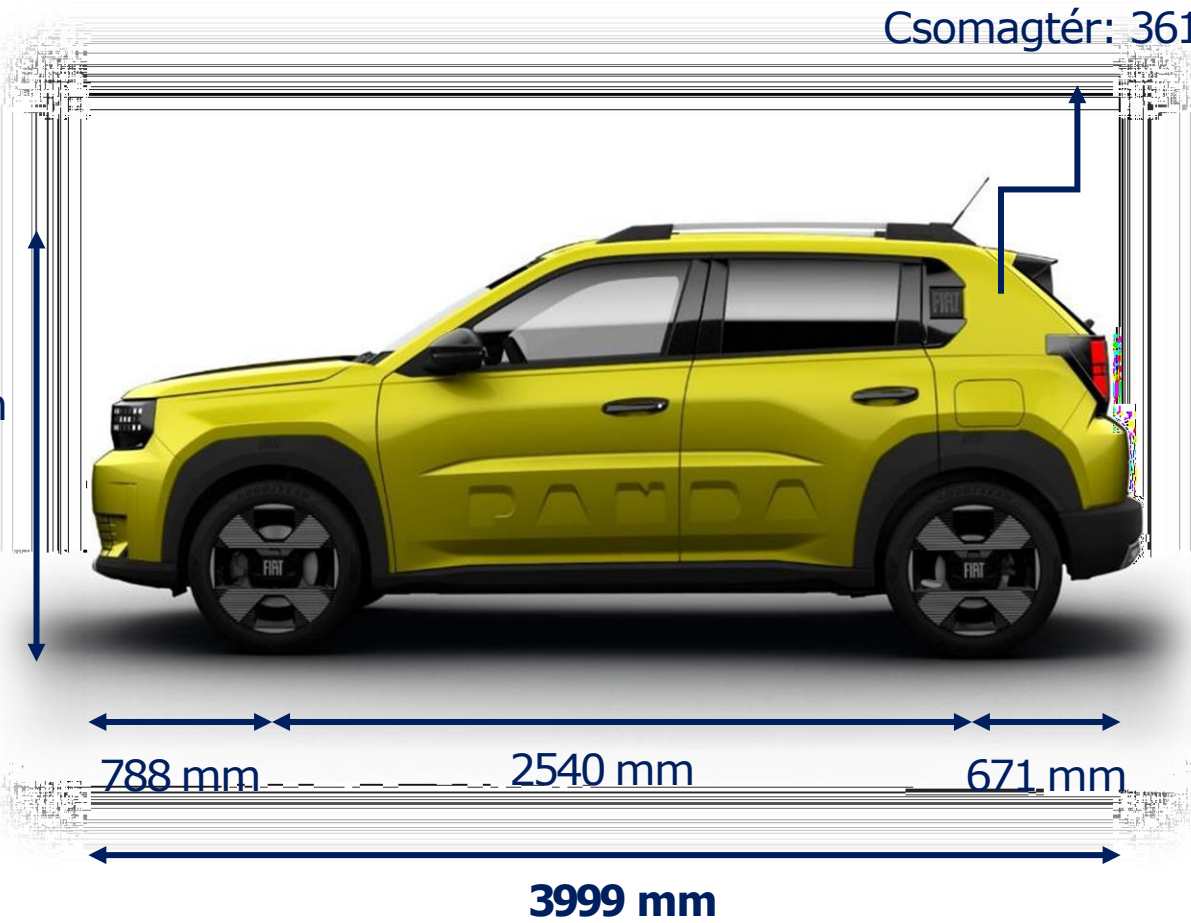
DC töltés 100kW
Az autó oldalánál
Mindkét esetben standard



MÉRETEK

Csomagtér: 361L

1581-1615 mm
(antenna nélkül)



1763 mm
(tükör nélkül)

KOMPAKT ÉS TÁGAS



A FIAT Grande Panda élhető megoldást kínál a városi közlekedésben, tágas helykínálattal mindössze **4 meter hosszal**.

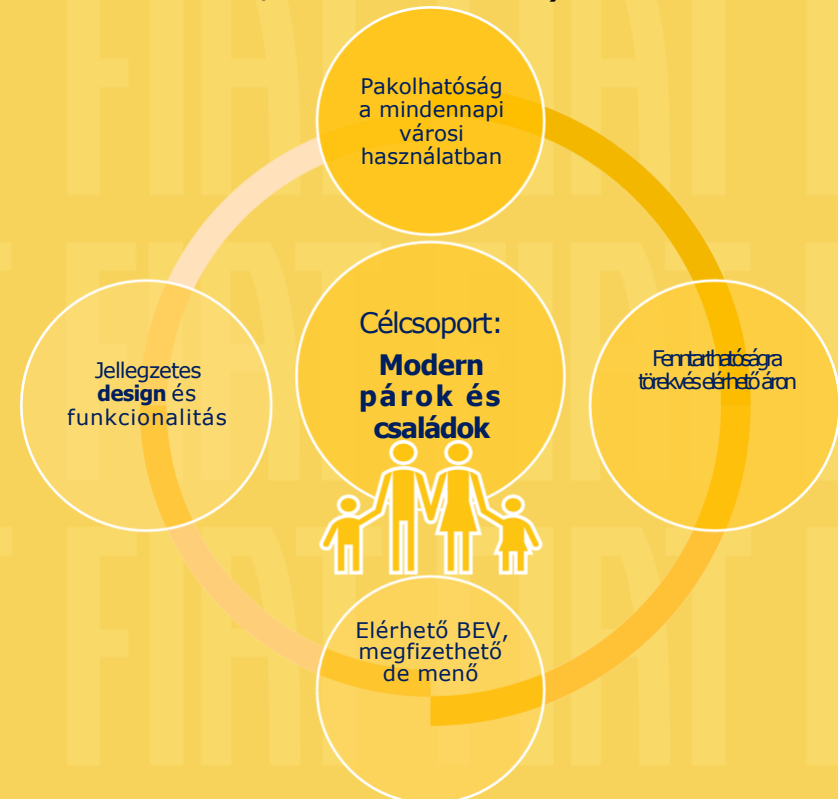
A vezető számára ez nagyszerű manőverezhetőséget jelent a városi utcákon, anélkül, hogy az utasok kényelme csökkenne:



5 felnőtt ülőhely



A szegmens egyik legjobb **válttere** (szélesség: 1.362mm hátul, 1.373mm elöl)



TÁRHELY

Átlag feletti **csomagter**, 361L

Ráadásul a design nem csupán esztétikai szempont, hanem a funkcionalitás megteremtésének eszköze is.

A belső tér kihasználása egyedülálló. A műszerfalat például úgy alakították ki, hogy 13 liternyi tárolóhelyet biztosítson, amelyből 3 liter egy meglepő felső kesztyűtartóban található. A Grande Panda az egyetlen modell a szegmensben, amely rendelkezik ezzel a praktikus rekesszel, amely nagyon könnyű hozzáférést biztosít a mindennapi tárgyakhoz.

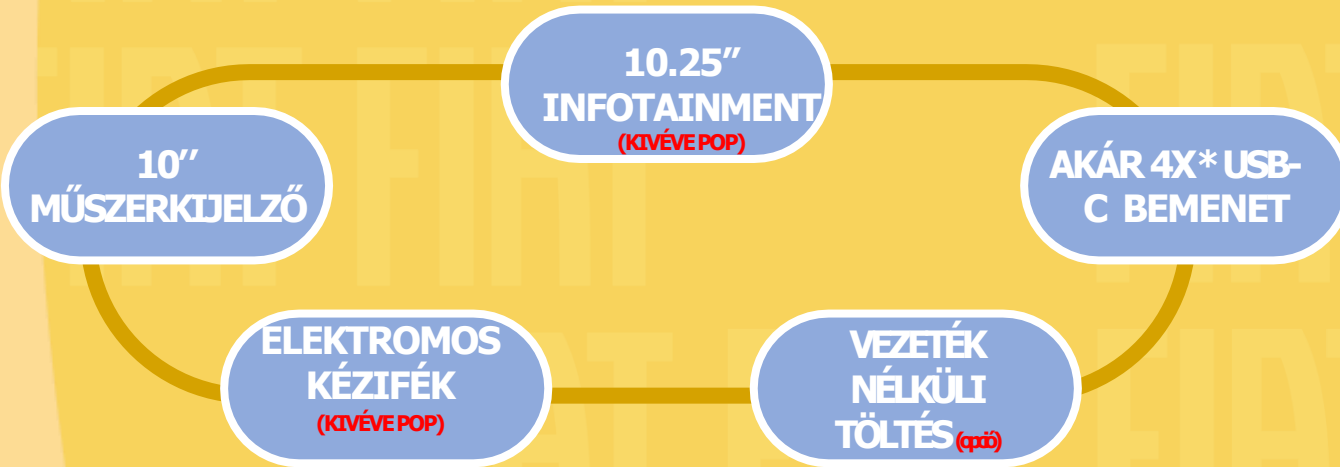


szélesség: 963mm ⇔ 1.244mm

magasság: 558mm

mélység: 728mm

INTUITÍVTECHNOLÓGIA



CONNECTED SERVICES**

TÖLTÉSI ÜTEMEZÉS,
KLÍMA ELŐPROGRAM,
SZERVÍZÜZENET, EV
ÚTVONALTERV

VEZETÉSTÁMOGATÓ

AKTÍV
VÉSZFÉK, SÁVTARTÓ, E-CALL
+ ASSISTANCE,
ÉBERSÉGFIFYELŐ

A Grande Pandát úgy tervezték, hogy a technológia tekintetében is lépést tartson a korról, és mindent tartalmazzon, amire a vezetőnek és az utasoknak szüksége van.

A fedélzeti technológia is könnyen kezelhető és intuitív, mivel előnyeit és funkcióit mindenki értékelni tudja. A Panda a sallangok nélküli megközelítést alkalmazza, a gyors és felhasználóbarát élményt :

- A **connected services** hasznos információkat közöl a vezetővel különösen az e-mobilitás kapcsán.
- A **vezeték nélküli tükrözés** a 10.25" kijelzőre vetíti a telefon funkciót.
- A **vezetéstámogatók** biztonságossá teszik a vezetést

*2 x a műszerfalon + 2 további a hátsó kartámaszban (La Prima esetében)

** a szolgáltatások bevezetésének időpontja országonként eltérő lehet

KEZELŐSZERVEK



/ BALOLDAL

Radio menü
Tempomat
Sebességátároló
Gyorsítás/lassítás

/ JOBBOLDAL

Hangerő
Telefon
Hangfelismerés
Source

/ KLÍMA

manuális / automata



/ EPB

elektromos kéz

/ E-KAPCSOLÓ

P: Parkolás
R: Tolatás
N: Neutral
D: Menet
C: Komfort

(a simább vezetés érdekében csökkenti a regeneratív fékezést)



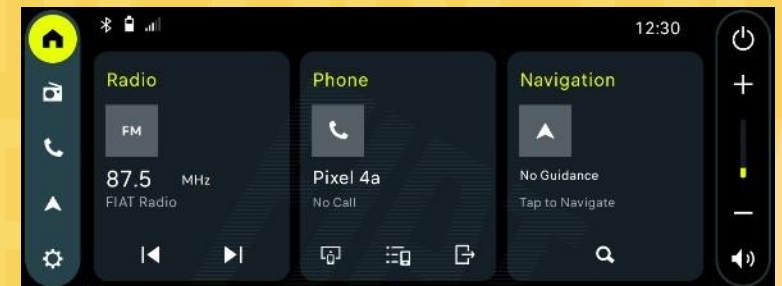
KIJELZŐ ÉS INFOTAINMENT

10" Járműkijelző

- Comes standard with all versions
- Minimalistic interface, with elements inspired by the shape of the Lingotto building (e.g. battery level, energy management)
- Color code: bright yellow, creating a seamless matching with the dashboard translucent accents

10.25" érintőképernyős rádió

- Standard (RED) és La Prima (Belépőn csak telefon dokkoló!)
- Funkciók:
 - Vezeték nélküli tükrözés (Carplay / Android Auto)
 - 6 hangszóró (Belépőn csak 2)
- La Prima tartalmazza a gyári navigációt – a navigáció funkciók az app-ban csak 2025 II.felétől elérhetőek



5a.

VERZIÓK A BEVEZETÉSKOR (BEV)

313.1XE.0

2 verzió (BEV)



(RED)

LA PRIMA

PRODUCT CONFIGURATION – EQUIPMENT

(RED)

BEV 320km & 400km (a 400km nem elérhető a bevezetéskor)

STÍLUS & KÉNYELEM

- (RED) logó a B oszlopon (D68)
- **16" acél kerekek, fehér dísztárcsa (D6H)**
- EcoLED fényszórók (Y1G)
- LED hátsó lámpa (Y26)
- Fényezetlen fekete betét a kerékjárat ívénél
- Elektromosan állítható, fűthető fényes fekete külső visszapillantó tükrök integrált LED irányjelzővel (KKT)
- Fényes fekete ajtókilincsek (Y2I)
- Hátsó spoiler (KJU)
- **Puha borítású műszerfalbetét, Digital bamboo mintával extra tárolórecesszel (F37)**
- Manuális klíma(Y2A)
- Manuálisan állítható magasságú első ülések (KL5)
- Osztva dönthető hátsó ülések (40/60) (YRG)
- Szemcsés ajtópanel (YWE)
- Távirányítós bicikakulcs + mechanikus pótkulcs (Y1C)
- Icon/(Red) prémium szövetkárpit (B9L)

BEV Spirál kábel (csak OBCM 7kW!!)

- OBCM 7kW (Y1N) (11kW opcióan Y1O)
- DC 100kW (Y02)

TECHNOLÓGIA

- **10,25,' tükrözéssel (K97)**
- 4 hangszóró + 2 magashang
- 10" műszerfalkijelző (Y0X)
- **Tempomat sebességhatárolóval (YTJ)**
- Tolatóradar (YTL)
- Elektromos kézifék (Y0U)
- Elektromos ablakemelők elől-hátul (Y7N, Y73)
- 2x USB bemenet hátul Y04

BIZTONSÁG

- **6 légszák (YFK, Y1Z, Y1X)**
- **Sávtartó ((K9U/KLM)**
- **Aktív vészfék AEB (K9U/KLM)**
- SLI – táblafelismerő ((K9U/KLM)
- Segélyhívó rendszer (Y83)
- Éberségfigyelő (Y0M)
- Állítható magasságú (dönthető) elektromos szervokormány (YAY)

La Prima

BEV 320km & 400km (a 400km nem elérhető a bevezetéskor)

(RED)+:

STÍLUS & KÉNYELEM

- **17" alumínium keréktárcsa 205/50 R17 nyári abronccsal KLK**
- Fényes szürke betét a lökhárítóban (KL3)
- Fekete tetőléc (Y21)
- Sötétített hátsó üvegek (Y2N)
- Elektromosan behajtható tükör (KKS)
- **Automata klímaberendezés (Y2B)**
- LaPrima prémium szövetülés
- (B9M)
- Bicolor puha borítású kormány (YRK)
- **"Bambox" stílusú műszerfalbetét F36**
- Kartámasz elől (Y1D)
- Szövet borítású kartámasz kialakítás az ajtópanelben (Y05)
- Automatikusan sötétítő belső visszapillantó (Y2E)
- LED-es belső világítás térképolvással (Y0R)

TECHNOLÓGIA

- Navigáció (K96) – app később
- Radar elől (KKJ)
- Tolatókamera (KKJ)
- Vezeték nélküli okostelefon töltő (Y0K)
- Esőérzékelő (Y1U)
- +2x USB bemenet hátul (Y04)

TÉLI CSOMAG

(feláras opció)

- Fűthető szélvédő elől (Y1M)
- Fűthető első ülések (Y1T)
- Fűthető kormánykerék (Y18)

2 VERZIÓ



(RED)



LA PRIMA

- A Főfényzőrő:** Pixeles minta (LED)
- B Hátsó lámpa:** Pixeles minta (LED)
- C Orr alsó rész:** szemcsés, fényezetlen matt fekete
- D Orr felső rész:** Fényezett fekete, szürke pöttyös dekor
- E Logóelöl:** Fényes fehér
- F Oldatalul:** szemcsés, fényezetlen matt fekete
- G Kerékjárat:** szemcsés, fényezetlen matt fekete
- H Tükörök:** Fényezett, fekete
- I Kilincs:** Fényezett, fekete
- J Kerék:** 16" acél kerék, fehér borítás közepen
- K Oszlopok:** Fényezetlen
- L B-oszlop logó:** (RED) logo
- M C-oszlop logo:** FIAT-////
- N Oldalt:** Panda felirat a karosszériába nyomva
- O Spoiler:** Painted fényes fekete
- P Panda hátul:** matt fekete

KÜLSŐ: (RED)

Available in all exterior colors





BELSŐ: (RED)

- ❖ **Műszerfal:** "Digital bamboo" mintájú szövetborítás, kesztyűtartó a felső részen
- ❖ **Oldalsó légbeömlő:** Pixel alakú, szemcsés matt fekete, sárga és fényes fekete díszítéssel
- ❖ **Áttetsző sárga keret:** Lingotto-pálya alakú
- ❖ **10" járműkijelző**
- ❖ **10.25" infotainment** 6 hangszóró
- ❖ **Műszerfalbetét keret:** só-bors tematikájú
- ❖ **Kilincs:** Fényezetlen fekete
- ❖ **Középkonzol (elől):** szemcsés fekete, sárga Lingotto alakú kerettel
- ❖ **Manuális klíma**
- ❖ **Kormánykerék:** Egyszínű, műanyag
- ❖ **Középkonzol keret:** szemcsés műanyag, Tasmánia kék matt
- ❖ **Ajtópanelek:** szemcsés műanyag, Tasmánia kék matt
- ❖ **Elsőülések:** Manuálisan állítható magasság, PANDA betűk
- ❖ **40/60 dönthető ülés**

KÜLSŐ: LA PRIMA

Minden színben elérhető

(RED)+

- A. Kerék: 17" logóval
- B. Első lökhárító: Ezüstszerű betét
- C. Hátsó lökhárító: Ezüstszerű betét
- D. ~~Tetőcsomók~~ Ezüstszerű betét
- E. Oszlop: fényes fekete
- F. Üveg: Sötétített





BELSŐ: LA PRIMA

- ❖ **Műszerfalbetét:** Bambox, extra kesztyűtartóval a felső részen
- ❖ **Kormánykerék:** puha borítású bicolor
- ❖ **Ajtópanelek:** szövetbetéttel
- ❖ **Kartámasz:** Tasmánia kék
- ❖ **Ülések:** Specific "La Prima" fabric
- ❖ **Vezeték nélküli töltés**
- ❖ **Digitklíma**

KEREKEK

(RED) – Acél 16'' fehérre festett, + Fiat takaró (D6H)

TÍPUS	NYÁRI
MÉRET	205/55 R16
SEBESSÉGINDEX	V
LOAD INDEX	94
HÓLÁNCOLHATÓ	YES
RIMS	7J x 16 ET42

Fehérre festett



La Prima – Alufelni 17'' takaróval (KLK)

NYÁRI	TÍPUS
205/50 R17	MÉRET
V	SEBESSÉG INDEX
93	LOAD INDEX
NEM	HÓLÁNCOLHATÓ
7J x 17 ET42	RIMS

**Fényes fekete,
gyémántvág
ott**



5b.

VERZIÓK A BEVEZETÉSKOR (MHEV)

MHEV VERZIÓK

HYBRID



Grande Panda Pop

ICON

La Prima

MHEV VERZIÓK



Pop

ICON

La Prima

FELSZERELTSÉGEK

Grande Panda MHEV 100cv eDCT

- Manuális klíma(Y2A)
- Egyben dönthető hátsó ülések (Y09)
- Műszerfalbetét nyitott felső kesztyűtartóval (puha borítás nélkül) F35
- Állítható magasságú (dönthető)
- elektromos szervokormány (YAY)
- Szövetkárpit standard ülés (B9K)
- Tárcsafékek elől-hátul
- ABS & ESP (Y08,Y2L)
- Dombsegéd (YF6)
- Elektromos kézifék (YOU)
- EPB + eDCT
- Segélyhívó rendszer – vész hívás&assistance (Y83)
- Vezető&utasoldali légzsák (YFK,Y1Z)
- Oldallégzsák elől (Y1X)
- Fügőnylégzsák elől-hátul
- Sávtartó ((K9U/KLM)
- Aktív vészfék AEB (K9U/KLM)
- SLI – táblafelismerő ((K9U/KLM)
- Éberségfigyelő (Y0M)
- 12V bemenet (YRA)
- 1 x USB-C bemenet elől (3A) Y03
- Rádió helyett okostelefon-dokkoló állomás K95
- Connected services
- Távirányítós bicsekakulcs + mechanikus pótkulcs (Y1C)

TECHNOLÓGIA

- **10.25" infotainment vezeték nélküli telefontükrözéssel, 6 hangszóval (elől-hátul+ magashang) és kezelőszervekkel a kormánykeréken (K97)**
- 10" műszerfalkijelző (Y0X)
- **Tempomat sebességhatárolóval (YTJ)**
- Tolatóradar (YTL)
- Elektromos kézifék (YOU)
- **Elektromos ablakemelők hátul (Y7N)**

BIZTONSÁG

- 6 légzsák (YFK,Y1Z,Y1X)
- Sávtartó ((K9U/KLM)
- Aktív vészfék AEB (K9U/KLM)
- SLI – táblafelismerő ((K9U/KLM)
- Segélyhívó rendszer (Y83)
- Éberségfigyelő (Y0M)
- Állítható magasságú (dönthető) elektromos szervokormány (YAY)

TECH CSOMAG FELÁRAS OPCIÓ

STÍLUS CSOMAG FELÁRAS OPCIÓ

Téli csomag nélkül: KYX

ICON MHEV 100cv eDCT

Grande Panda +

STÍLUS&KÉNYELEM

- 16" acél kerék + **Aero dísztárcsa(D6J)**
- **EcoLED fényszórók (Y1G)**
- **LED hátsó lámpa (Y26)**
- **Elektromosan állítható, fűthető fényes fekete külső visszapillantó tükrök integrált LED irányjelzővel (KKT)**
- **Fényezett kilincs (Y2I)**
- **Spoiler (KJU)**
- Szemcsés ajtópanel (YWE)
- Távirányítós bicsekakulcs + mechanikus pótkulcs (Y1C)
- Fejlett hangszigetelés (YRJ)

TÉLI CSOMAG FELÁRAS OPCIÓ KYY

- Fűthető szélvédő (Y1M)
- Fűthető első ülések (Y1T)
- Fűthető kormánykerék (Y18)

La Prima MHEV 100cv eDCT

ICON+

STÍLUS&KÉNYELEM

- 17" alufelni (KLL)
- Fényes szürke betét a lökhárítóban (KL3)
- Fekete tetőléc (Y21)
- Sötétített hátsó üvegek (Y2N)
- Elektromosan behajtható tükrök (KKS)
- Automata klímaberendezés (Y2B)
- LaPrima kárpit (B9M)
- Bicolor puha borítású kormány (YRK)
- "Bambox" stílusú műszerfalbetét (F36)
- Extra tárhely a műszerfalbetétben (YRE)
- Kartámasz elől (Y1D)
- Szövet borítású kartámasz kialakítás az ajtópanelben (Y05)
- Automatikusan sötétedő belső visszapillantó (Y2E)
- LED-es belső világítás térkép olvasóval (Y0R)

TECHNOLÓGIA

- Navigáció (K96) – app csak 2025 II.felétől
- Radar elől (KKJ)
- Tolatókamera (KKJ)
- Vezeték nélküli okostelefon töltő (Y0K)
- Esőérzékelő (Y1U)
- '+2x USB bemenet hátul (Y04)

TÉLI CSOMAG (feláras opció)

- Fűthető szélvédő elől (Y1M)
- Fűthető első ülések (Y1T)
- Fűthető kormánykerék (Y18)

CSOMAGOK

ICON* MHEV 100cv eDCT

TECHCSOMAG (KYW)

Radar elől-hátul & tolatókamera (KKJ)
Vezeték nélküli okostelefon töltő (Y0K)
Esőérzékelős ablaktörlő (Y1U)
Automata klímaberendezés (Y2B)
Automatikusan sötétedő belső visszapillantó (Y2E)
10.25" navigációval, vezeték nélküli telefontükrözéssel (K96) – az app funkciói csak ,25 II.felétől
+Hozzárendelendő: 2 USB-C hátul (Y04)

STYLE CSOMAG (KYX)

Osztva dönthető hátsó ülések (40/60) (YRG)
Manuálisan állítható magasságú első ülések (KL5) egyeztetés alatt
Fényes szürke betét a lökhárítóban (KL3)
Fényes fekete oszlopok (Y0H)
Sötétített hátsó üvegek (Y2N)
Fekete tetőléc, világos betéttel (Y21)
Manuálisan állítható magasságú első ülések (KL5)
Osztva dönthető hátsó ülések (40/60) (YRG)
Szövet borítású kartámasz kialakítás az ajtópanelben (Y05)
Kizárólag a hátsó szélső 2 ülésen ISOFIX rögzítőgyűrű és TOP TETHER (3. rögzítési pont) (YSB)
Puha borítású műszerfalbetét, Digital bamboo mintával (F37)
Zsebek az első ülések háttámláján (Y2G)
Extra kesztyűtartó a műszerfalbetétbe integráltnak (YRE)
Fekete-kék puha borítású kormánykerék (YRK)
LED-es belső világítás térképolvasóval (Y0R)
Csomagtérvilágítás (Y0P)
16" alumínium keréktárcsa (D6L)

TECHCSOMAGSzállítói ár: 1000 Ft

La Prima MHEV 100cv eDCT

TÉLCSOMAG (K7T)

Fűthető szélvédő elől (Y1M)
Fűthető első ülések (Y1T)
Fűthető kormánykerék (Y18)



**Kulcsnélküli rendszer 2025 2.felétől elérhető

KÜLSŐ: Grande Panda Pop

- A** Fényszóró: Halogén
- B** Hátsó lámpa: Halogén
- C** Orr alsó rész: szemcsés, fényezetlen matt fekete
- D** Orr felső rész: fényezett fekete, dekorpötty nélkül
- E** Logóelől: Festett fehér
- F** Oldal: szemcsés, fényezetlen matt fekete
- G** Kerékjárat: szemcsés, fényezetlen matt fekete
- H** Tükrök: Szemcsés fekete
- I** Kilincs: Szemcsés fekete
- J** Kerekek: 16" acél, fekete
- K** Oszlopok: Szemcsés fekete
- L** C oszlop logó: FIAT-////
- M** Oldal: Panda felirat a karosszériában
- N** Panda hátsó: matt fekete



BELSŐ: Grande Panda Pop



- ❖ **Műszerfalbetét:** műanyag, nyitott felső kesztyűtartó
- ❖ **Oldalsó légbeömlő:** Pixel alakú, szemcsés matt fekete, sárga és fényes fekete díszítéssel
- ❖ **Áttetsző sárga keret:** Lingotto-pálya alakú
- ❖ **10" járműkijelző**
- ❖ **Okostelefon-dokkoló állvány**
- ❖ **Műszerfalbetét keret:** Hard molded in salt-and-pepper look
- ❖ **Kilincs:** Szemcsés fekete
- ❖ **Középkonzol(elöl):** szemcsés fekete, sárga Lingotto alakú kerettel
- ❖ **Manuális klíma**
- ❖ **Kormánykerék:** Egyszínűműanyag
- ❖ **Középkonzol keret:** szemcsés műanyag, Tasmánia kék matt
- ❖ **Ajtópanel:** szemcsés műanyag, Tasmánia kék matt
- ❖ **Ülések:** alap szövet, egyben dönthető

KÜLSŐ: ICON

Grande Panda Pop+

- A** Fényszóró: Pix(LED)
- B** Hátsó lámpa: Pix(LED)
- C** Orr felső része: Szürke pöttyös dekor
- D** Tükrök: Fényes fekete
- E** Kilincsek: Fényes fekete
- F** Kerekek: 16" acél, aero díztárcsával
- G** Spoiler: Fényes fekete





BELSŐ: ICON

- ❖ 10.25" infotainment 6 hangszóró
- ❖ Elektromos visszapillantók
- ❖ Elektromos ablak hátul
- ❖ Tempomat sebességhatárolóval

KÜLSŐ: LA PRIMA

Minden színben elérhető

(RED)+

- A.** Kerék: 17" logóval
- B.** Első lökhárító: Ezüstszerű betét
- C.** Hátsó lökhárító: Ezüstszerű betét
- D.** ~~Tető~~ Tető: Ezüstszerű betét
- E.** Oszlop: fényes fekete
- F.** Üveg: Sötétített





BELSŐ: LA PRIMA

- ❖ **Műszerfalbetét:** Bambox, extra, zárt kesztyűtartóval a felső részen
- ❖ **Kormánykerék:** puha borítású bicolor
- ❖ **Ajtópanelek:** szövetbetéttel
- ❖ **Kartámasz:** Tasmánia kék
- ❖ **Ülések:** Specific "La Prima" fabric
- ❖ **Vezeték nélküli töltés**
- ❖ **Digitklíma**

*naming TBC

KEREKEK

Pop: 16aé
ICON 16" acél aerodíztárcsával
ICON+Style csomag: 16aúfi

TÍPUS	NYÁRI
MÉRETEK	205/60 R16
SEBESSÉG INDEX	V
LOAD INDEX	94
HÓLÁNCOLHATÓ	IGEN
RIMS	7J x 16 ET42



POP (D6J)



ICON



D6L ICON + STÍLUS CSOMAG

La Prima – Alufelni 17" takaróval

NYÁRI	TÍPUS
205/55 R17	MÉRETEK
V	SEBESSÉG INDEX
93	LOAD INDEX
NEM	HÓLÁNCOLHATÓ
7J x 17 ET42	RIMS



6.

TECHNIKAI ADATOK

ELŐZETES (!!!) ADATOK

Grande Panda	benzin/ Mild hybrid	elektromos 44 kWh 113LE (Red)	elektromos 44 kWh 113LE LaPrima
Motor			
Meghajtás	Elsőkerék	Elsőkerék	Elsőkerék
Max teljesítmény (Le/kW)	100LE (74 kW)	-	-
Max teljesítmény (Le/kW) elektromos motor	29LE (21kW)	113LE (83 kW)	113LE (83 kW)
Max. nyomaték (Nm) @ ford.	205 Nm @1750	122	122
Típusa	3 hengeres turbófeltöltős	-	-
Hengerűrtartalom (cm ³) / Akkumulátor Kapacitás (kWh)	1 199	44 kWh (43,8 kWh nettó)	44 kWh (43,8 kWh nettó)
Euro besorolás	E 6.E	ZEV	ZEV
Üzemanyagtartály (L)	44	-	-
Akkumulátor típusa	-	Lítium-ion	Lítium-ion
Feszültség V	48	400	400
Töltő csatlakozó	-	CCS (Combined Charging System) Type 2 spirál	CCS (Combined Charging System) Type 2 spirál
AC fedélzeti töltő	-	7kW vagy opciósan 11 kW / 3 fázis spirál kábel nélkül	7kW vagy opciósan 11 kW / 3 fázis spirál kábel nélkül
DC gyorsöltő	-	100 kW	100 kW
AC 3,7kW - 0-100%	-	3h43 min	3h43 min
AC 11kW - 0-100%	-	2h55 min	2h55 min
DC 100Kw - 20-80%	-	33 min	33 min
Váltó			
Váltó	eDCT 6 sebességes automata + hátramenet	egyfokozatú	egyfokozatú
Felfüggesztés			
Első futómű	MacPherson	MacPherson	MacPherson
Hátsó futómű	Twist Beam	Twist Beam	Twist Beam

Grande Panda	benzin/ Mild hybrid	elektromos 44 kWh 113LE (Red)	elektromos 44 kWh 113LE LaPrima
Kormánymű			
Típusa	Elektromos szervokormány	Elektromos szervokormány	Elektromos szervokormány
Féktárcsák			
Első (mm)	302 x 26 tárcsa	302 x 26 tárcsa	302 x 26 tárcsa
Hátsó (mm)	249 x 10 tárcsa	268 x 12 tárcsa	268 x 12 tárcsa
Méreték			
Magasság (mm)	1586	1570	1573
Hosszúság (mm)	3999	3999	3999
Szélesség (mm) tükör nélkül/kinyitva	1763/2017	1763/2017	1763/2017
Tengelytáv (mm)	2537	2540	2540
Csomagtartó térfogat	353 L (412Lfix&go nélkül)	361 L	361 L
Csomagtartó térfogat (lehajtott ülésekkel)	1307 L (1366L fix&go nélkül)	1315 L	1315 L
Gumiabroncs méretek	205/60 R16 205/55 R17	205/55 R16	205/50R17
Tömegek			
Saját tömeg (kg)	1270 (1277 Icon, 1305 LaPrima)	1461	1475
Akkumulátor súlya (kg)	12	350	350
Teljesítmény			
Gyorsulás (0-100 km/h sec.)	10,0	11	12
Végsebesség (km/h)	160	132	132
Fogyasztás - Vegyes (L/100 km) / kW/100km	5,2	17,4kWh/100km	17,4kWh/100km
CO ₂ -kibocsátás - Vegyes (g/km) **	118	0	0
Hatótáv (km) kombinált	-	320	320